

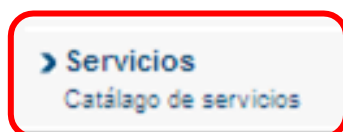


MANUAL DE REPLICACION DE SIDUNEA 1.18

1. Ingrese a la carpeta con la siguiente dirección C:\ASY\REF
(ó en algunos casos se presenta así: C:\ASY118\REF)
2. Borre todo lo que se encuentre en dicha carpeta.
3. INGRESE A www.aduana.gob.sv

The screenshot shows the website of the Ministry of Finance of El Salvador. The header includes the national coat of arms, the text 'Ministerio de Hacienda Gobierno de El Salvador', a search bar, and the 'EL SALVADOR' logo. A navigation menu contains 'Institución', 'Servicios', 'Temas', 'Novedades', 'Contáctenos', and 'Ayuda'. The 'Servicios' menu item is highlighted with a red box. Below the menu, there are sections for 'Guía', 'En Línea', and 'Descargas'. A large banner for 'Declaración Electrónica Tributaria (DET)' is visible. The main content area shows a breadcrumb trail 'Inicio > Servicios > Descargas > Escritorio' and a list of links under the 'Escritorio' tab, including 'Clientes para el sistema SIDUNEA++', 'Cliente DET', 'Cliente Cisco VPN', 'Otros Utilitarios', 'Sistema COA 2010', 'Dictamen Ley de Servicios Internacionales', and 'Dictamen e Informe Fiscal'. Below this list, there is a table with the title 'Clientes para el sistema SIDUNEA++' containing one entry: 'Archivo de replicación de tablas locales de Teledespacho' with a description, author, type, size, and version. A 'Descargar' button is next to the entry.

4. Click en



Descargas

5. Click en

Escritorio

Por default se desplegara el menú de

De Click en la opción Archivo de replicación de tablas locales de Teledespacho de Click

Descargar

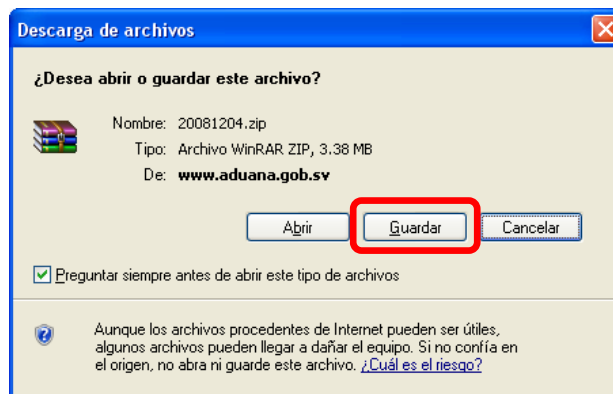
Archivo de replicación de tablas locales de Teledespacho.

Incluye actualización sobre las modificación del arancel para el 2010 y todo lo relacionado con impuestos Especificos y Ad-valorem.

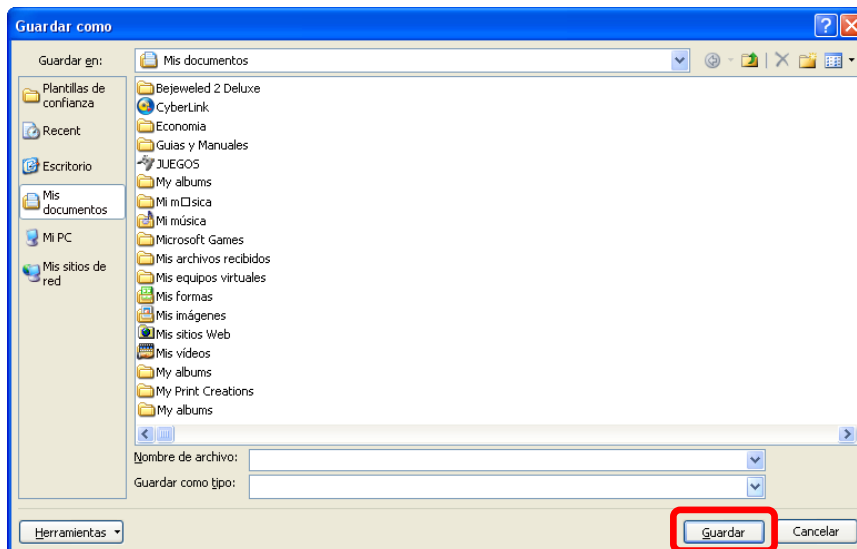
Autor:	Tipo:	Tamaño:	Versión:
Direccion General de Aduanas	zip	4.21 MB	2.0

Descargar

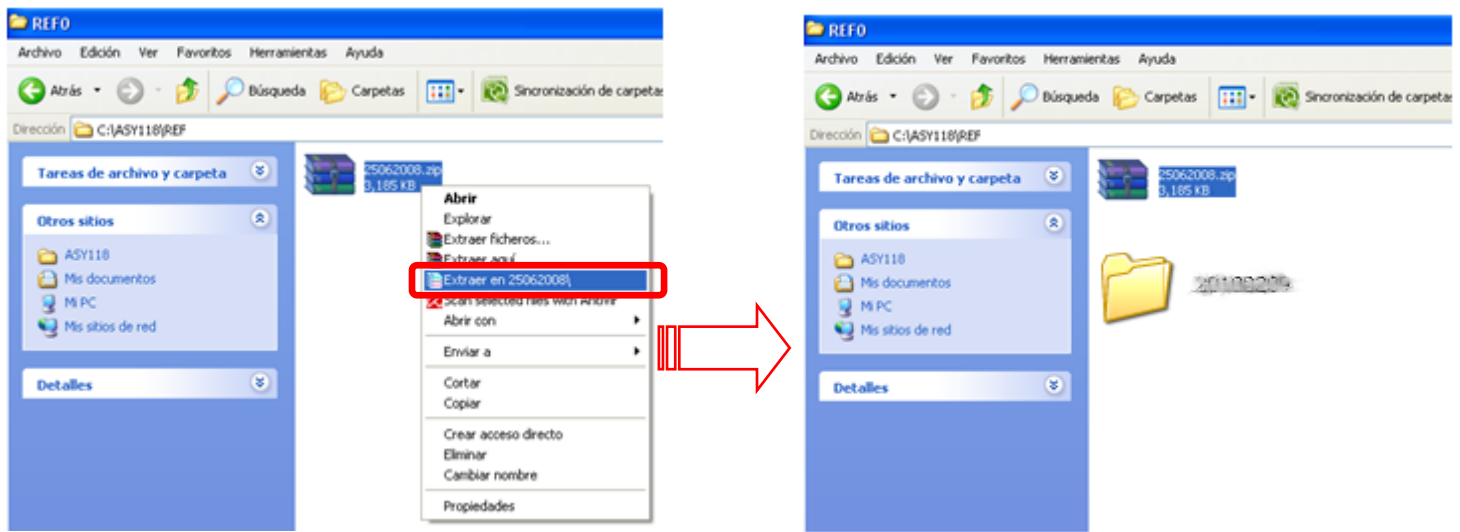
6. Click en Guardar



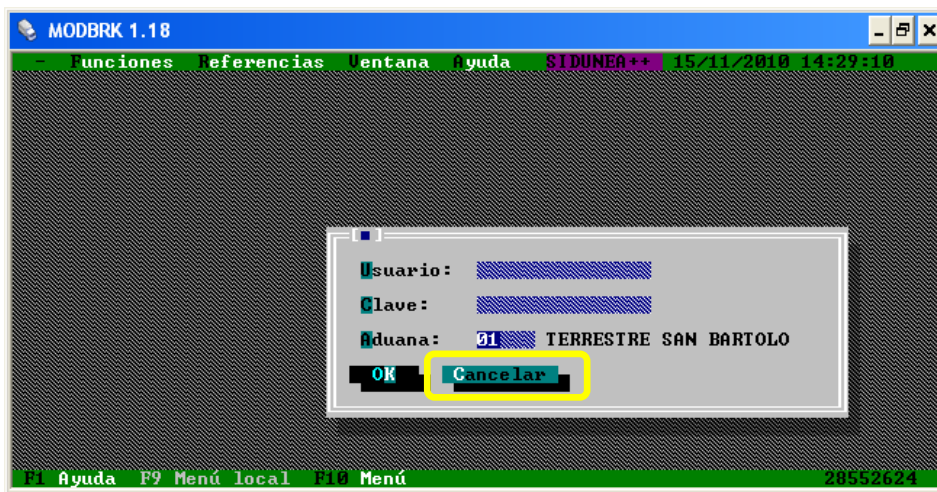
7. Guárdelo en Mis Documentos



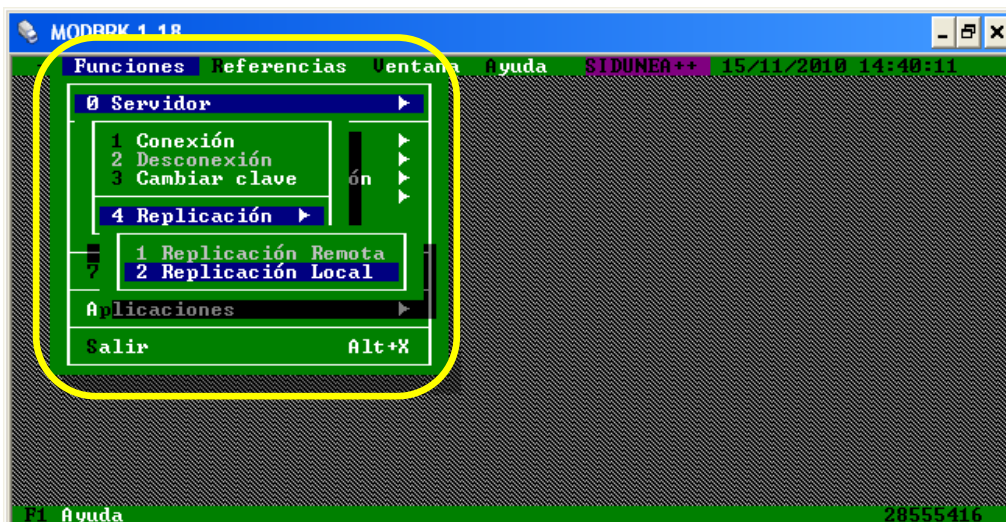
8. Después de haber descargado el archivo en Mis documentos, cópielo en la carpeta C:\ASY\REF y descomprima el archivo.



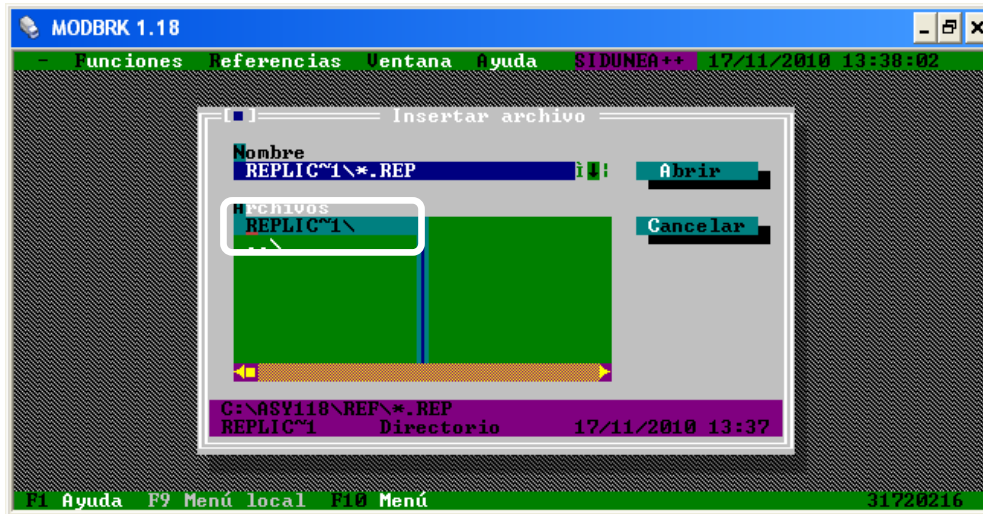
9. Accesa a SIDUNEA
10. Dele Click en Cancelar



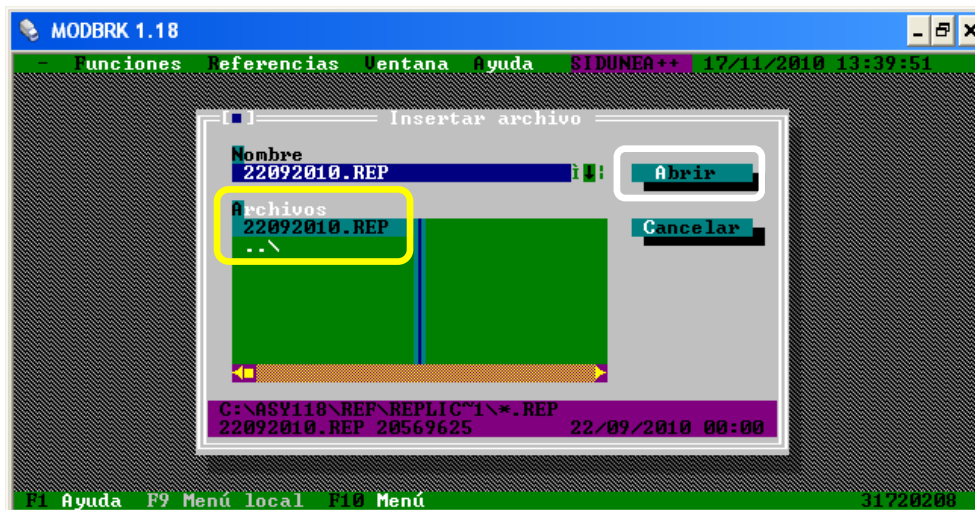
11. Click en Funciones - Servidor - Replicación - Replicación Local



12. De un doble Click en REF\



13. Aparecerá el Archivo Descomprimido (paso 10) – Doble Click en el Archivo y aparecerá de nuevo el nombre del archivo con la extensión .REP - De Click en Abrir



14. Aparecerá la siguiente Ventana, donde le mostrara el proceso de replicación.



15. Cuando termine el proceso de replicación de Click en OK y podrá seguir trabajando con normalidad en SIDUNEA.

