



# MINISTERIO DE HACIENDA

Secretaría de Estado

Asesoría Técnica y Dirección de Política Económica y Fiscal



## Diagnóstico de las Finanzas Públicas de El Salvador

Divulgación del Plan Estratégico Institucional Actualizado  
al Personal del Ministerio de Hacienda

Banco Central de Reserva de El Salvador

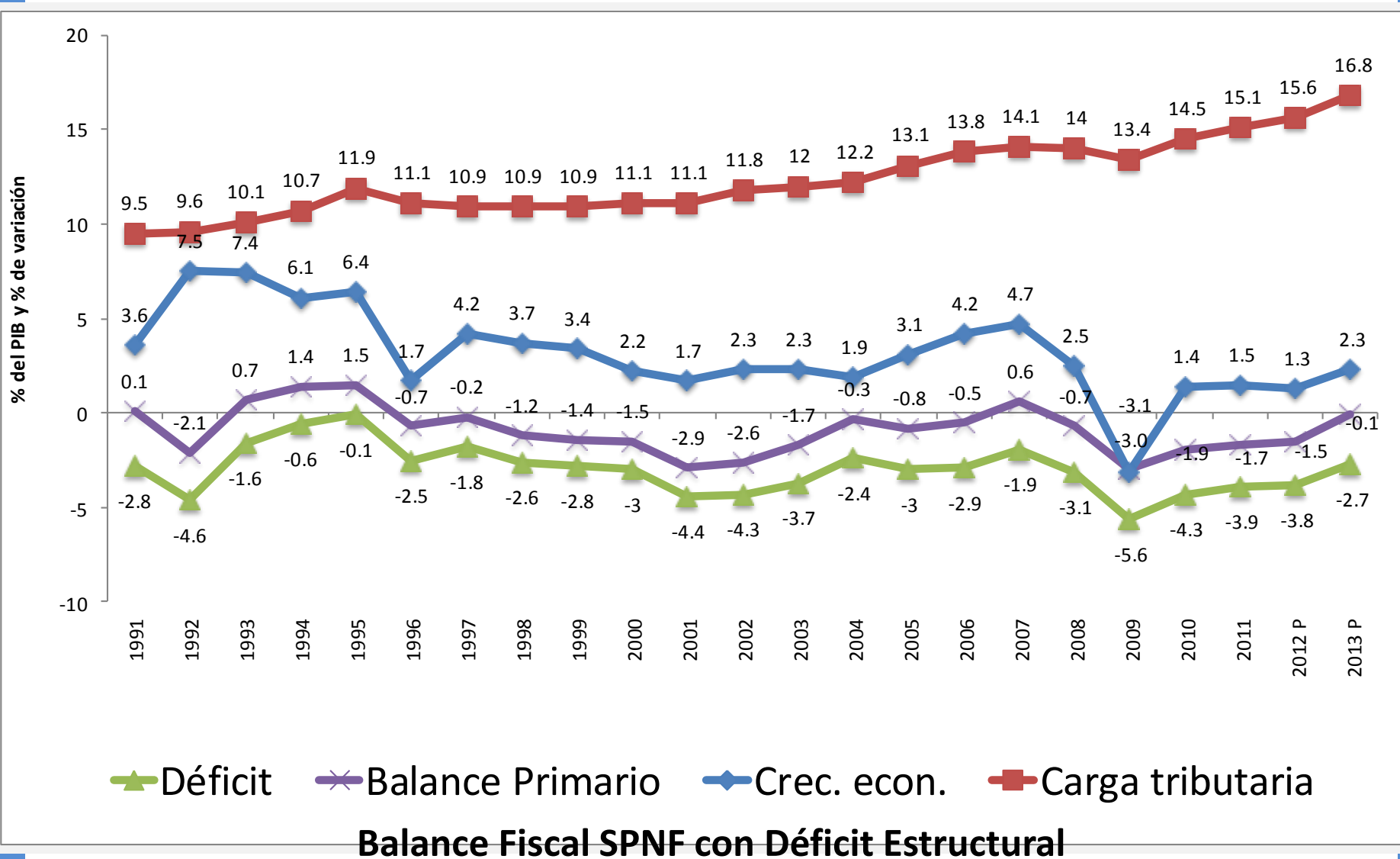
San Salvador 4 de diciembre de 2012

# Principales Problemas

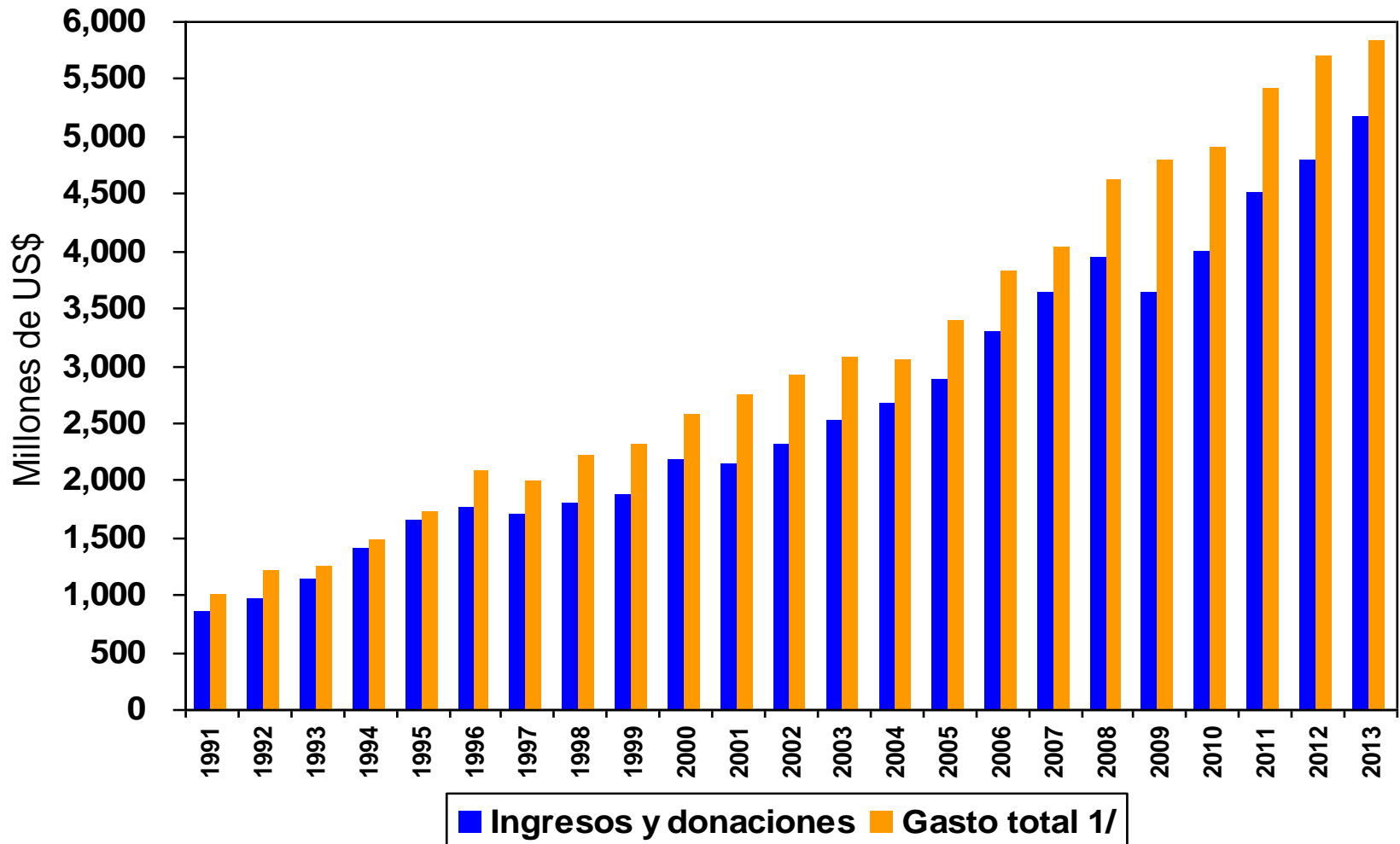
---

- Desde 1991 el Salvador enfrenta problemas estructurales y de coyuntura interrelacionados que han determinado el Estado de la Finanzas Públicas:
  1. Los Ingresos del SPNF siempre han sido mayores a los Gastos.
  2. Mal enfoque de Presupuesto y Rigidez del Gasto.
  3. Desfinanciamiento de la Caja
  4. Deuda Previsional.

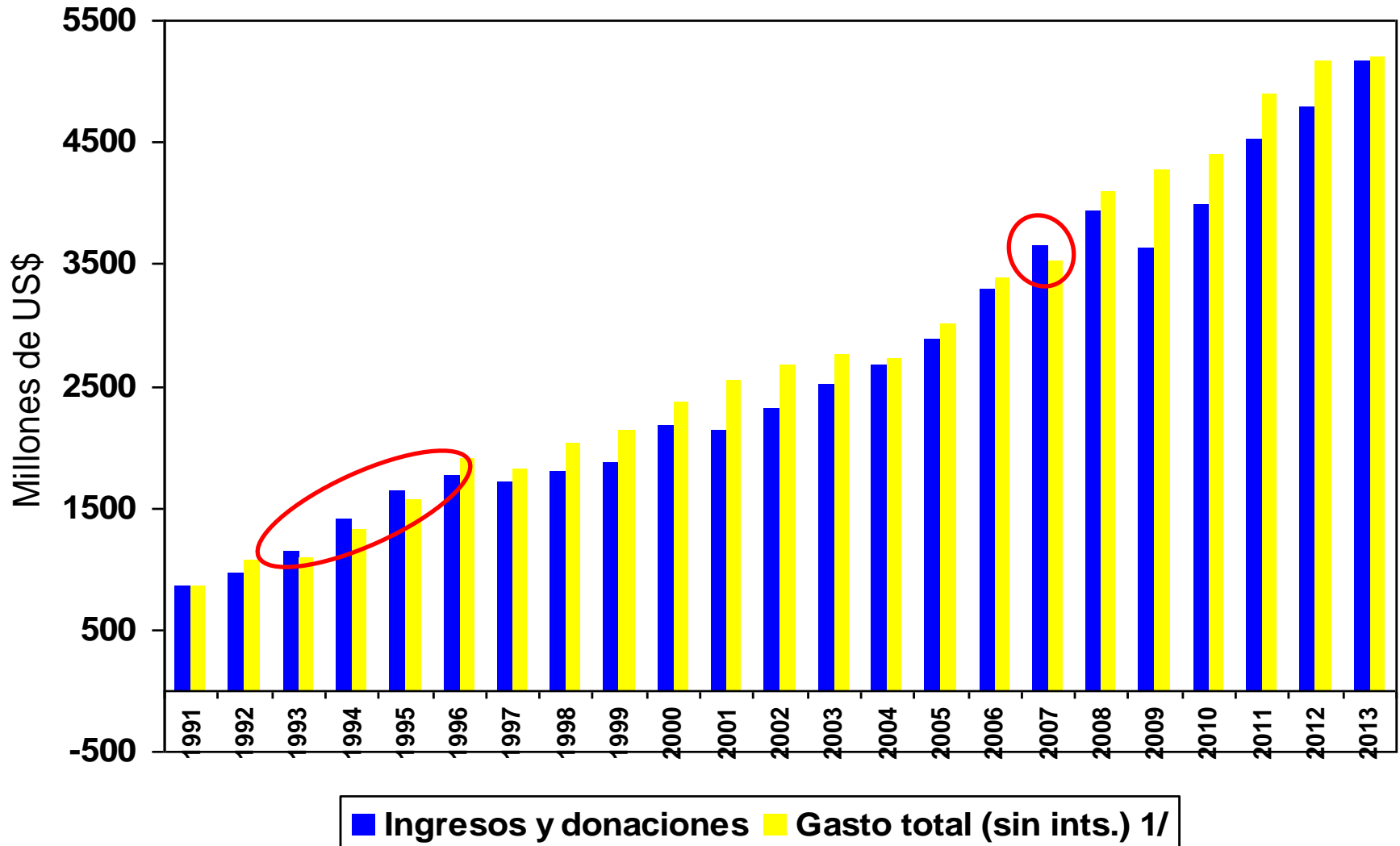
# Con Finanzas Públicas deterioradas..



# Históricamente, los ingresos totales no han sido suficientes para cubrir los gastos totales



# Históricamente, los ingresos totales no han sido suficientes para cubrir los gastos totales sin intereses

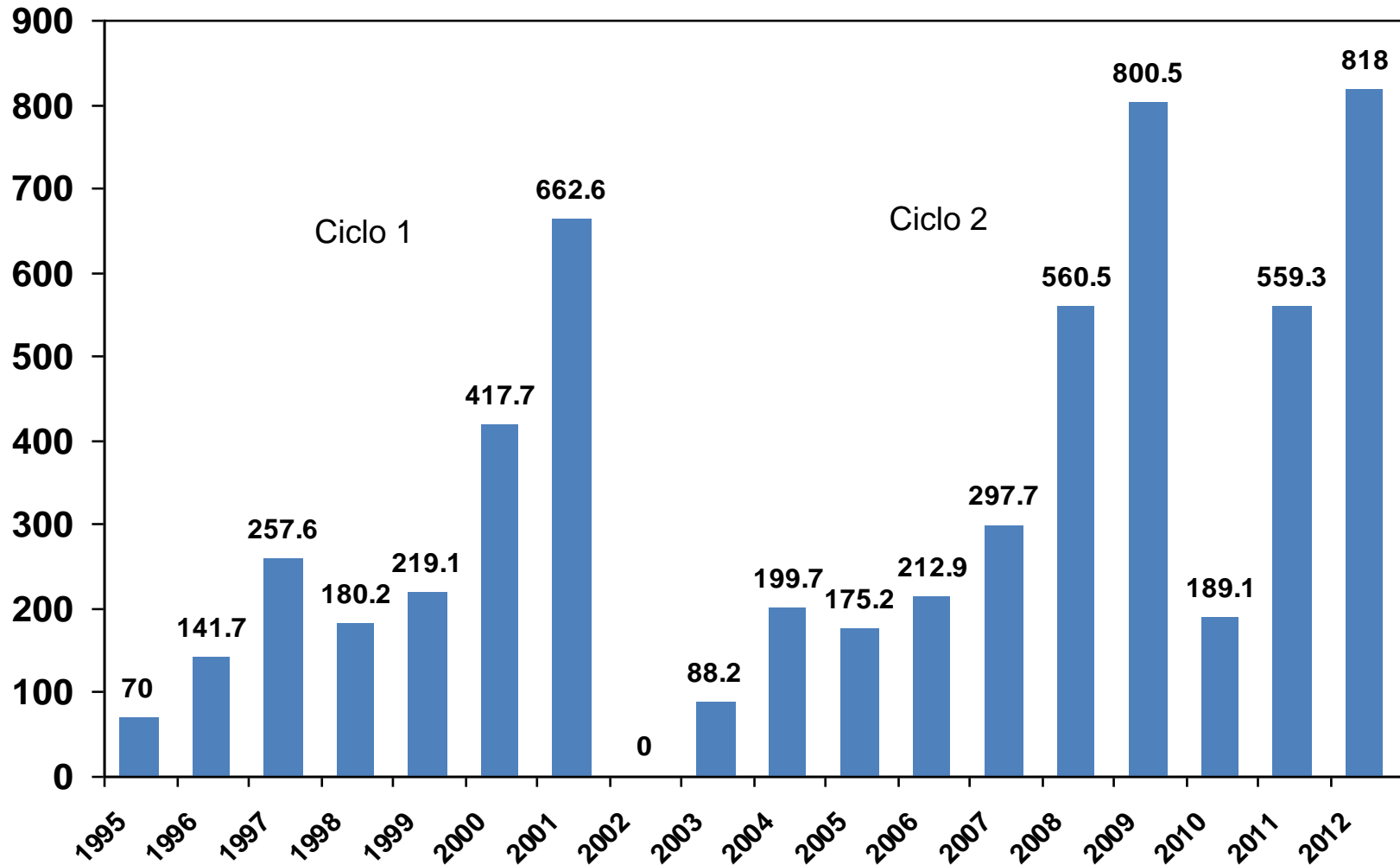


# Cual Fue la decisión de Política

- Deuda Flotante
- Deuda de Largo Plazo

# Saldos anuales de LETES 1995-2012p

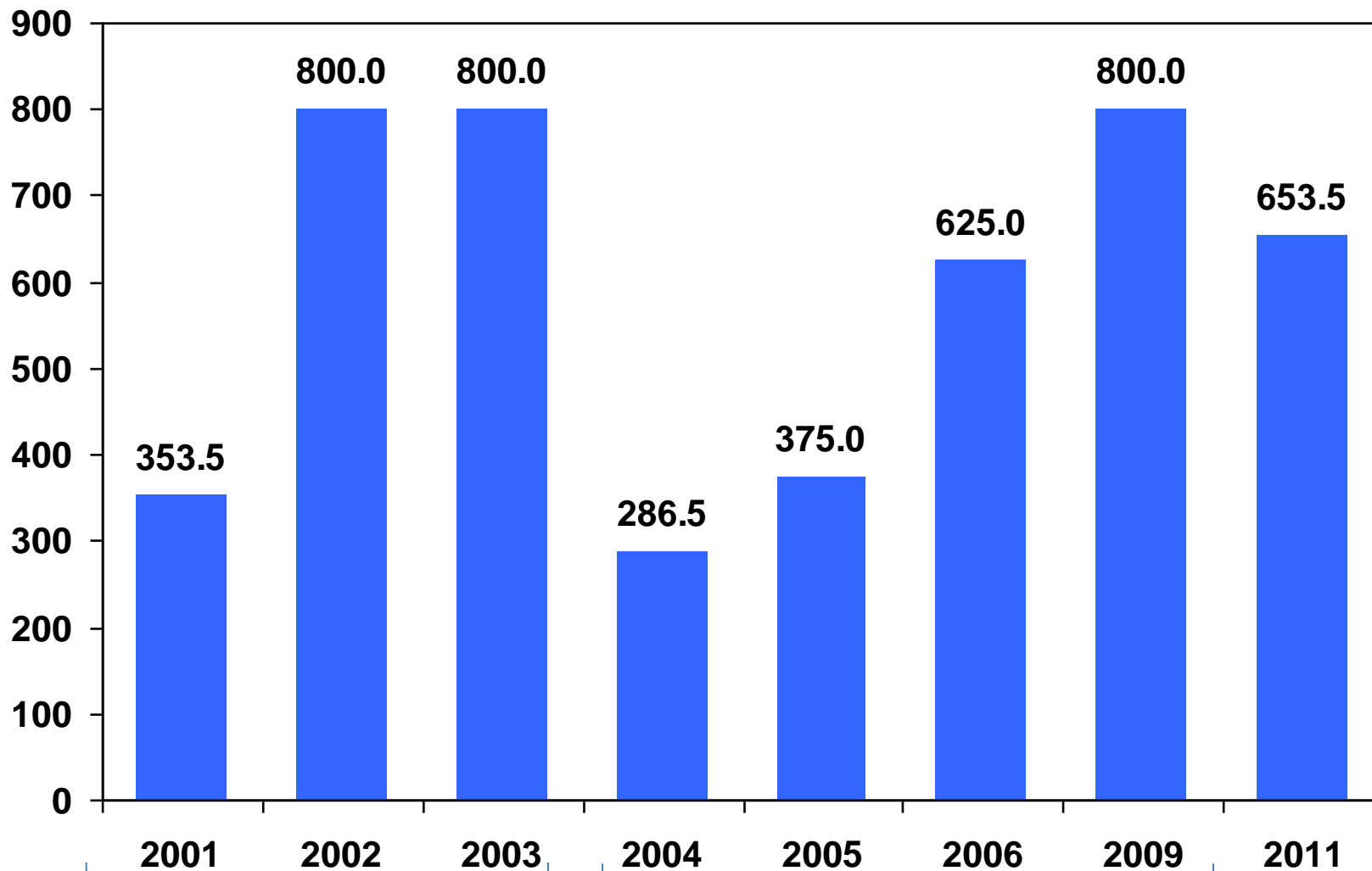
## (Millones de US\$)



Nota: 2012 con datos al 14 de septiembre.

# Emisiones de bonos 2001-2011

(Millones de US\$)

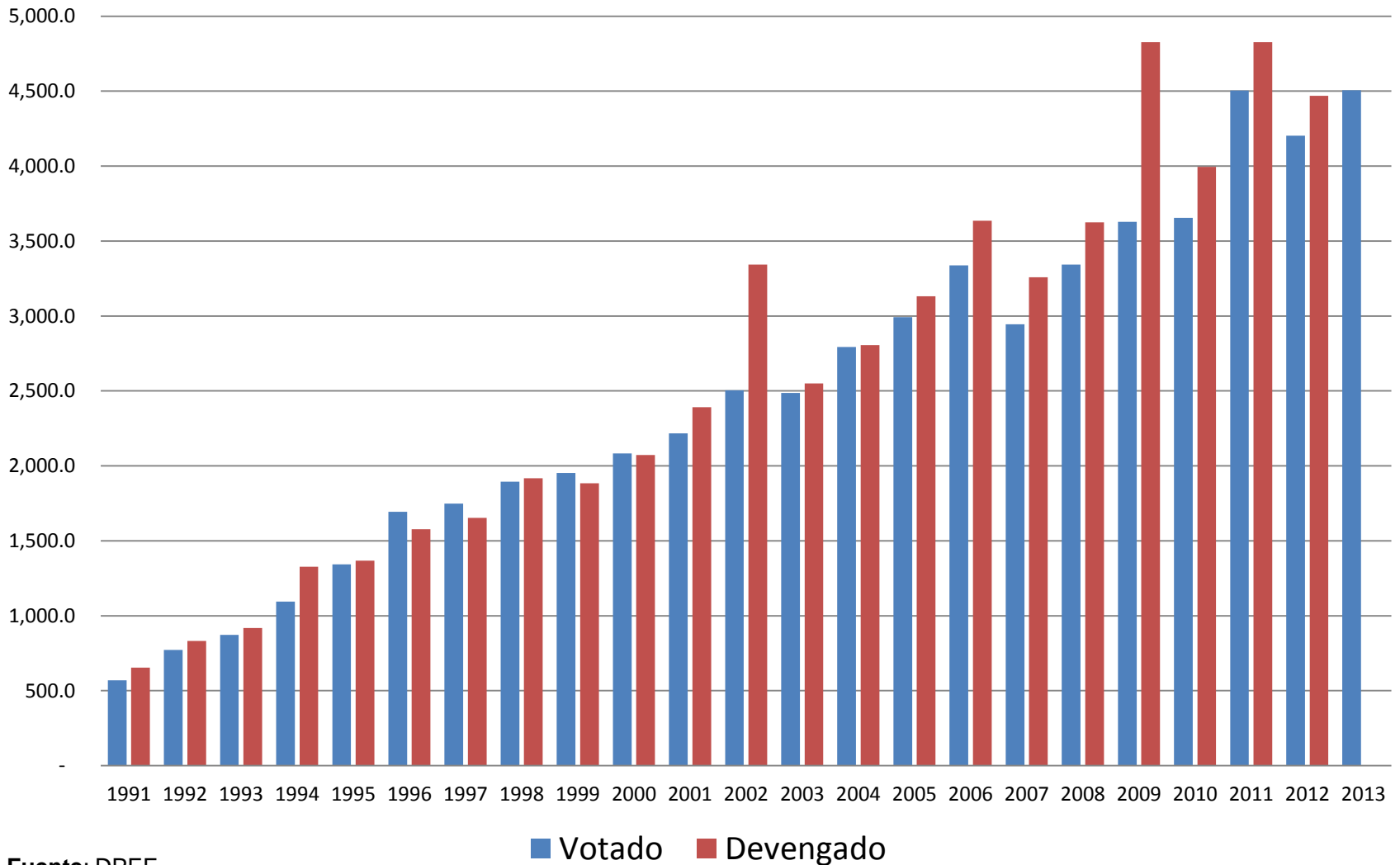


Seguir



# Presupuestos Incompletos

Presupuesto Votado/Devengado (2001-2013)



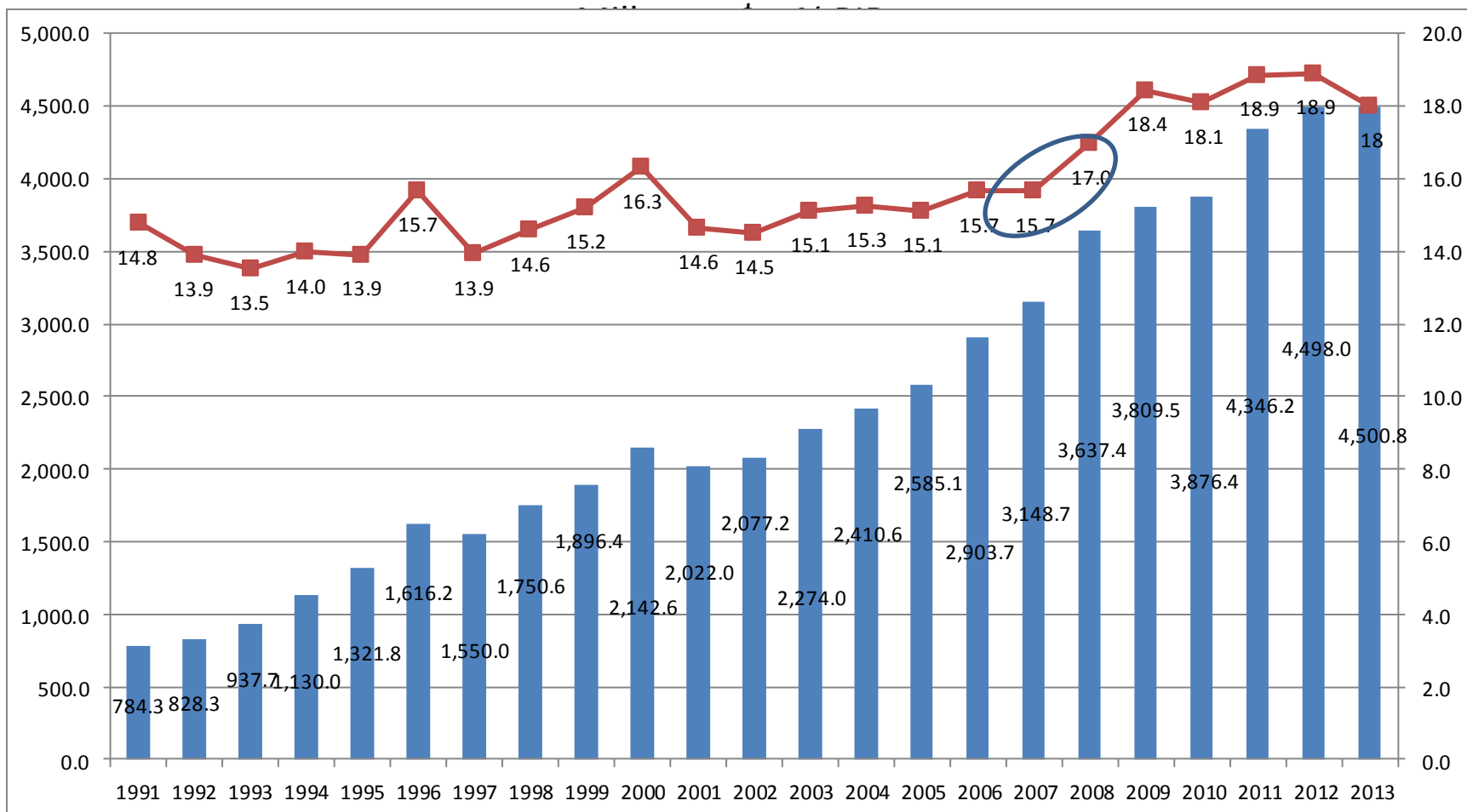
Fuente: DPEF

Siempre existe una base de Gastos no incluidos en el Presupuesto que generan presión fiscal

# Presupuesto Votado/Devengado (2001-2013)

<b>Años</b>	<b>Votado</b>	<b>Devengado</b>	<b>Vot - Deveng</b>
1991	569.8	654.7	(84.9)
1992	772.3	831.5	(59.2)
1993	872.7	918.4	(45.6)
1994	1,095.2	1,327.2	(232.1)
1995	1,343.2	1,368.4	(25.2)
1996	1,693.1	1,578.1	115.0
1997	1,748.9	1,653.5	95.4
1998	1,895.2	1,916.8	(21.5)
1999	1,951.9	1,883.1	68.8
2000	2,082.8	2,072.5	10.3
2001	2,216.3	2,392.1	(175.9)
2002	2,504.1	3,342.6	(838.5)
2003	2,486.7	2,550.0	(63.3)
2004	2,793.9	2,806.1	(12.2)
2005	2,992.0	3,132.1	(140.1)
2006	3,338.0	3,634.5	(296.5)
2007	2,944.0	3,258.2	(314.2)
2008	3,342.7	3,624.1	(281.4)
2009	3,627.8	4,827.1	(1,199.3)
2010	3,654.3	3,995.5	(341.2)
2011	4,503.5	4,826.3	(322.8)
2012	4,203.4	4,469.0	(265.6)
2013	4,505.3		

# Cuestionamiento de los Gastos Corrientes (1991-2013)

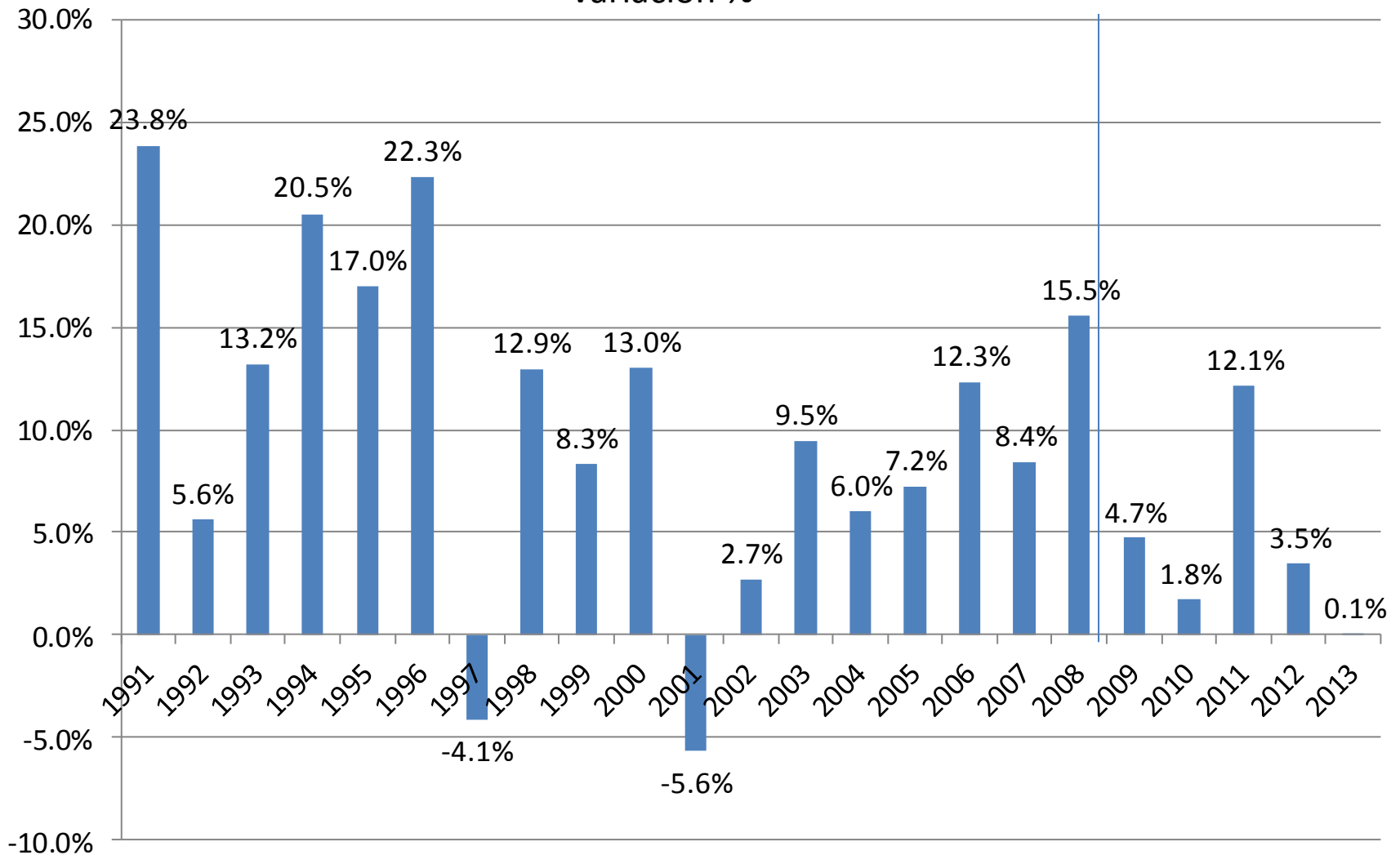


Fuente: DPEF

2008 – 2007	Incremento \$ 488.7	variaciones PIB	1.3
2009 – 2008	\$ 172.1		1.4
2010 – 2009	\$ 66.9		-0.3
2011 – 2010	\$ 469.8		0.8
2012 – 2011	\$ 151.8		0.0

# Gasto Corriente SPNF (1991-2013)

Variación %



Fuente: DPEF

**A pesar de la crisis el Gasto se mantuvo pero con tasas de crecimiento menores.**

# Rigidez del Gasto Público - En mill. De US\$

Clasificación	Votado 2010		Votado 2011		2012 Votado		Proyecto 2013	
	Monto	Part. % en Total	Monto	Part. % en Total	Monto	Part. % en Total	Monto	Part. % en Total
<b>GASTOS TOTALES</b>	<b>3,654.3</b>	<b>100.0</b>	<b>4,503.50</b>	<b>100.0</b>	<b>4,203.4</b>	<b>100.0</b>	<b>4,505.3</b>	<b>100.0</b>
<b>A. GASTOS LEGALES</b>	<b>1,603.9</b>	<b>43.9</b>	<b>2,078.8</b>	<b>46.2</b>	<b>1,514.0</b>	<b>36.0</b>	<b>1,635.0</b>	<b>36.3</b>
1 Presupuesto Organo Judicial	184.4	5.0	208.1	4.6	200.0	4.8	209.9	4.7
2 Presupuesto Corte de Cuentas de la República	33.4	0.9	34.8	0.8	35.2	0.8	36.0	0.8
3 Presupuesto Organo Legislativo	42.6	1.2	53.5	1.2	50.2	1.2	50.9	1.1
4 Obligaciones Generales del Estado	93.8	2.6	58.0	1.3	37.9	0.9	46.9	1.0
5 Municipalidades - Transferencia FODES	228.0	6.2	240.0	5.3	300.9	7.2	306.4	6.8
6 Gastos Electorales (Anticipos y Pagos Deuda Política)	-	-	7.7	0.2	3.1	0.1	9.9	0.2
7 Servicio Deuda Pública	769.7	21.1	1,272.6	28.3	705.6	16.8	749.5	16.6
8 Fondo de Amortiz. y Fideicomiso Sist. Pensiones Público	124.9	3.4	95.0	2.1	63.1	1.5	102.5	2.3
9 Gastos de Contribuciones Especiales	127.0	3.5	109.2	2.4	118.2	2.8	123.0	2.7
<b>B. INELUDIBLES</b>	<b>1,328.0</b>	<b>36.3</b>	<b>1,546.0</b>	<b>34.3</b>	<b>1,624.5</b>	<b>38.6</b>	<b>1,785.9</b>	<b>39.6</b>
10 Remuneraciones (Resto de Instituciones)	1,015.5	27.8	1,164.0	25.8	1,253.2	29.8	1,312.5	29.1
11 Bienes y Servicios (Resto de Instituciones)	244.2	6.7	270.7	6.0	266.7	6.3	360.2	8.0
12 <b>Subsidios</b>	<b>68.4</b>	<b>1.9</b>	<b>111.3</b>	<b>2.5</b>	<b>104.6</b>	<b>2.5</b>	<b>113.2</b>	<b>2.5</b>
Subsidio Gas Licuado	34.4	0.9	37.6	0.8	61.4	1.5	77.9	1.7
Subsidio a la Energía Eléctrica	15.0	0.4	22.5	0.5	0.0	0.0	-	-
Subsidio al Transporte	19.0	0.5	51.2	1.1	42.9	1.0	35.3	0.8
<b>SUBTOTAL</b>	<b>2,931.9</b>	<b>80.2</b>	<b>3,624.9</b>	<b>80.5</b>	<b>3,138.6</b>	<b>74.7</b>	<b>3,420.9</b>	<b>75.9</b>
<b>C. PROGRAMA DE INVERSION PUBLICA</b>	<b>97.0</b>	<b>2.7</b>	<b>288.1</b>	<b>6.4</b>	<b>364.4</b>	<b>8.7</b>	<b>349.5</b>	<b>7.8</b>
13 Proyectos de Inversión con Préstamos Externos	27.4	0.8	180.6	4.0	224.5	5.3	217.7	4.8
14 Proyectos de Inversión con Donaciones del Exterior	15.0	0.4	58.6	1.3	37.4	0.9	51.8	1.1
15 Presupuesto de Inversión Pública (PAIP)	54.5	1.5	48.9	1.1	102.4	2.4	80.0	1.8
<b>D. OTROS</b>	<b>625.4</b>	<b>17.1</b>	<b>590.5</b>	<b>13.1</b>	<b>700.5</b>	<b>16.7</b>	<b>734.8</b>	<b>16.3</b>
16 Otros Gastos de Capital (No incluidos en el PAIP)	68.3	1.9	71.7	1.6	90.9	2.2	89.0	2.0
17 Gastos Financieros y Otros (Resto de Instituciones)	10.4	0.3	58.8	1.3	27.6	0.7	30.8	0.7
18 Transferencias Corrientes (Resto de Instituciones)	546.7	15.0	460.0	10.2	581.9	13.8	615.0	13.7

## Porcentajes de participación

Concepto	Votado 2010	Votado 2011	2012 Votado	Proyecto 2013
<b>A. GASTOS LEGALES</b>	<b>43.9</b>	<b>46.2</b>	<b>36.0</b>	<b>36.3</b>
<b>B. INELUDIBLES</b>	<b>36.3</b>	<b>34.3</b>	<b>38.6</b>	<b>39.6</b>
<b>C. PROGRAMA DE INVERSION PUBLICA</b>	<b>2.7</b>	<b>6.4</b>	<b>8.7</b>	<b>7.8</b>
<b>D. OTROS</b>	<b>17.1</b>	<b>13.1</b>	<b>16.7</b>	<b>16.3</b>
<b>TOTAL</b>	<b>100.0</b>	<b>100.0</b>	<b>100.0</b>	<b>100.0</b>

# Notas de Crédito del Tesoro Público al 31 de Octubre (En millones de Dólares)

CONCEPTO	2006	2007	2008	2009	2010	2011	AL 31/10/2012	Acum. 2009 A Oct 12
SALDO INICIAL	0.0	46.1	35.2	81.8	35.5	68.3	49.9	
(+) EMITIDAS	76.8	122.2	233.9	170.1	223.4	291.7	209.7	
(-) PAGOS DE IMPUESTO	28.0	104.7	165.7	169.1	164.2	289.4	195.9	818.6
(-) REDIMIDAS	2.7	28.4	21.6	47.3	26.4	20.7	6.4	
(=) SALDO FINAL	46.1	35.2	81.8	35.5	68.3	49.9	57.4	

## NCTP EMITIDAS POR TIPO AL 31/10/2012 (EN MILLONES DE US\$)

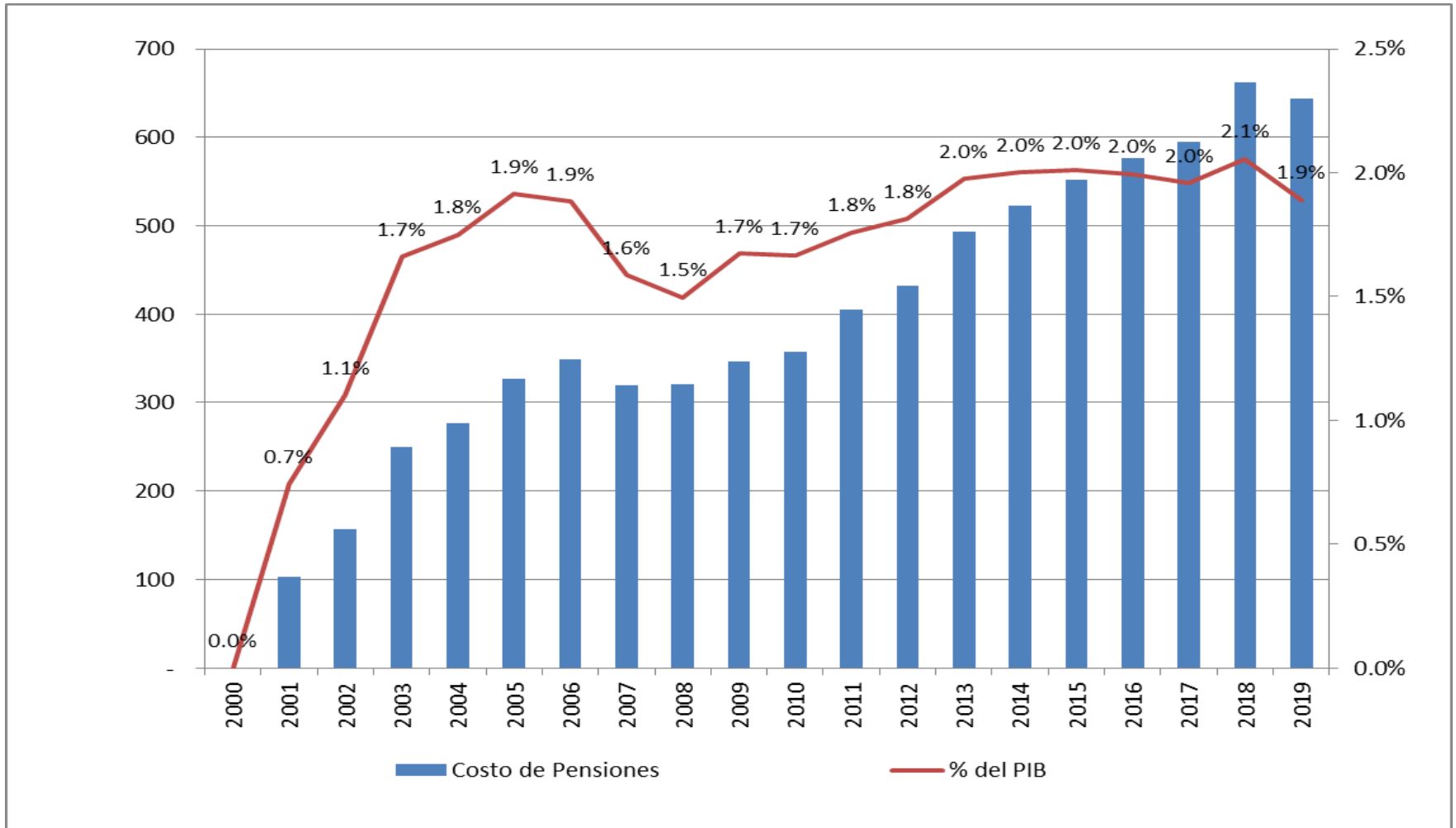
CONCEPTO	2006	2007	2008	2009	2010	2011	AL 31/10/2012
REINTEGRO IVA EXPORTADORES	70.2	103.6	190.0	129.0	165.3	191.9	162.1
INCENTIVO FISCAL DEL 6%	6.1	18.2	23.1	20.4	29.1	8.8	0.0
SUBSIDIO GAS LICUADO DE PETROLEO	0.0	0.0	16.5	17.1	27.2	43.3	0.0
SUBSIDIO CONSUMO DE ENERGIA ELECTRICA RESIDENCIAL	0.0	0.0	0.0	0.0	0.0	45.9	25.3
Deuda ANDA	0.0	0.0	0.0	0.0	0.0	0.0	22.1
OTROS	0.4	0.3	4.2	3.6	1.8	1.8	0.2
TOTAL	76.7	122.1	233.8	170.1	223.4	291.7	209.7

# Saldo de LETES 2009-2012 – Millones de US\$

LETES	Precio	Valor Nominal
Saldo de Letes 2009	413.0	427.6
Saldo de Letes 2010	189.1	190.9
Saldo de Letes 2011	559.3	569.7
<b>Colocaciones 2012</b>	<b>1,074.7</b>	<b>1,107.5</b>
Enero	1.9	2.0
Febrero	70.4	71.7
Marzo	176.4	179.3
Abril	40.5	41.4
Mayo	96.2	98.6
Junio	88.9	91.5
Julio	127.6	131.8
Agosto	97.4	100.5
Septiembre	90.4	93.9
Octubre	123.6	128.7
Noviembre	100.2	105.0
Diciembre	61.1	63.2
<b>Pagos 2012</b>	<b>848.6</b>	<b>862.4</b>
Febrero	65.9	67.4
Marzo	44.1	44.3
Abril	111.4	113.1
Mayo	105.7	106.8
Junio	49.5	49.9
Julio	80.1	81.5
Agosto	93.8	95.5
Septiembre	78.1	79.0
Octubre	98.8	101.0
Noviembre	72.5	74.4
Diciembre	48.8	49.5
<b>Saldo</b>	<b>785.3</b>	<b>814.8</b>
Redención Anticipada		400.0
<b>SALDO AL FINAL DEL AÑO</b>		<b>414.8</b>

# Costo de Pensiones

Millones US\$ y % PIB



Fuente: DPEF

EMISIONES



# Costo Fiscal

Millones US\$

Real						
Variables	2006	2007	2008	2009	2010	2011
<b>Servicio de la Deuda CIP A</b>						
Intereses	-	10.1	24.0	27.1	15.5	19.0
Amortización	-	0.9	4.2	7.8	12.1	16.8
Servicio (Costo Fiscal)	-	11.0	28.2	35.0	27.5	35.8
<b>Servicio de la Deuda CIP B</b>						
Intereses	-	33.2	46.9	52.2	19.1	17.1
Amortización	-	9.0	11.1	13.2	15.5	17.9
Servicio (Costo Fiscal)	-	42.2	57.9	65.4	34.6	35.0
<b>Costo Fiscal (CIP A + CIP B)</b>	-	<b>53.2</b>	<b>86.2</b>	<b>100.4</b>	<b>62.1</b>	<b>70.8</b>

Fuente: DPEF

# Costo Fiscal

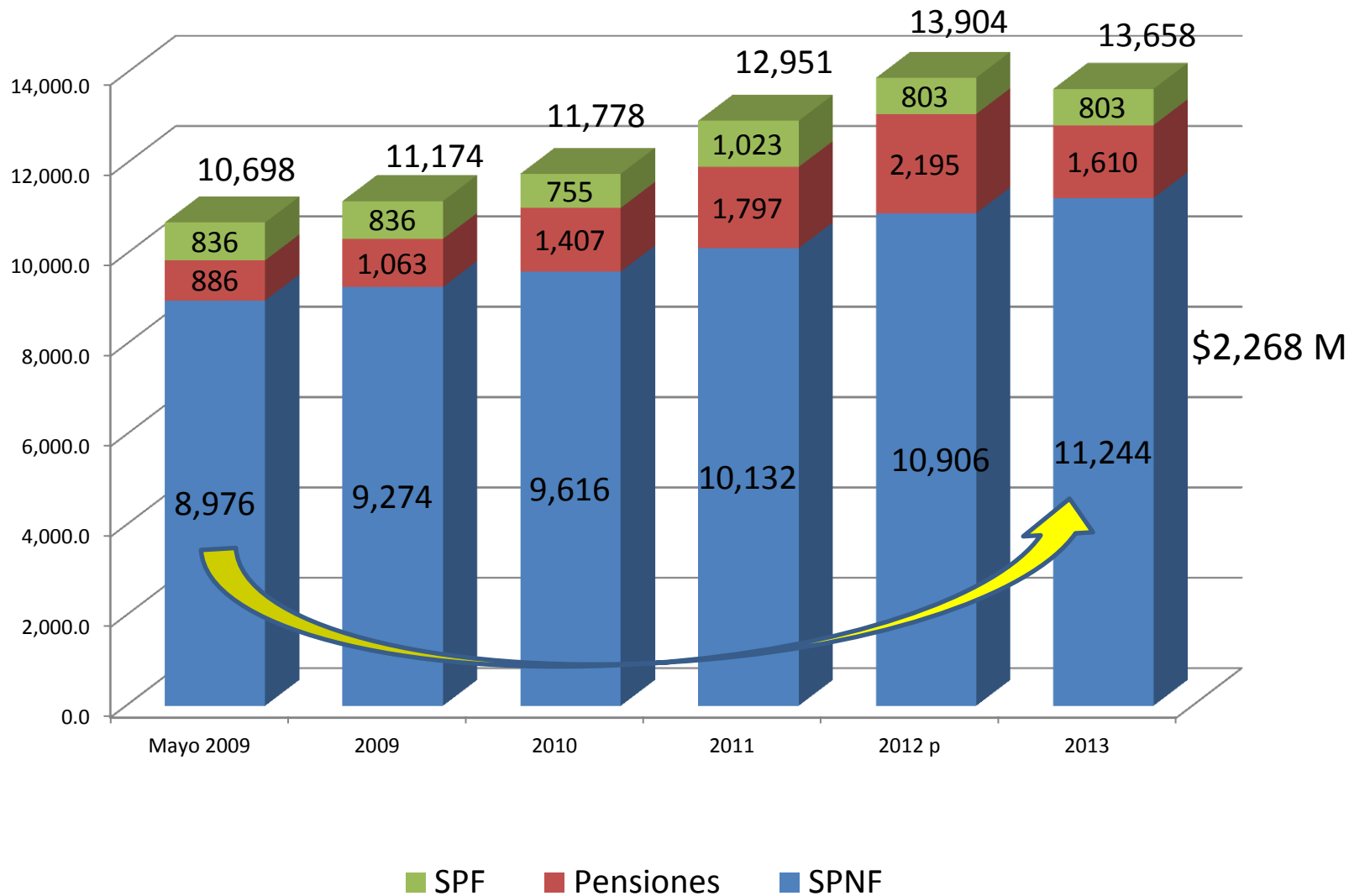
## Millones US\$

Variables	Proyectado																			
	2012	2013	2014	2015	2016	2017	2018	2019	2020	2021	2022	2023	2024	2025	2026	2027	2028	2029	2030	
<b>Servicio de la Deuda CIP A</b>																				
Intereses	26.6	37.7	45.4	57.9	66.1	103.0	144.0	175.5	204.8	220.6	239.6	257.1	273.9	300.2	317.7	337.0	354.8	378.5	395.8	
Amortización	22.3	29.2	37.0	45.6	55.2	65.9	77.7	90.8	105.2	121.3	138.9	158.4	179.7	203.3	229.2	257.6	289.0	323.5	361.4	
Servicio (Costo Fiscal)	48.8	66.9	82.4	103.6	121.4	168.8	221.7	266.3	310.0	341.9	378.6	415.4	453.7	503.5	546.9	594.7	643.8	702.0	757.3	
<b>Servicio de la Deuda CIP B</b>																				
Intereses	18.8	22.8	23.9	26.8	27.6	38.3	50.2	58.7	65.6	68.0	71.3	76.3	80.8	87.3	90.5	93.6	95.5	98.0	97.8	
Amortización	20.5	23.4	26.5	29.9	33.6	37.6	42.5	47.9	53.9	60.5	67.7	76.2	85.8	96.1	107.2	119.5	132.8	147.3	163.2	
Servicio (Costo Fiscal)	39.3	46.3	50.4	56.7	61.2	75.9	92.7	106.7	119.5	128.6	139.0	152.5	166.5	183.4	197.7	213.0	228.2	245.3	261.0	
<b>Costo Fiscal (CIP A + CIP B)</b>	<b>88.2</b>	<b>113.2</b>	<b>132.7</b>	<b>160.3</b>	<b>182.5</b>	<b>244.8</b>	<b>314.3</b>	<b>373.0</b>	<b>429.5</b>	<b>470.4</b>	<b>517.5</b>	<b>568.0</b>	<b>620.2</b>	<b>686.9</b>	<b>744.6</b>	<b>807.7</b>	<b>872.0</b>	<b>947.3</b>	<b>1,018.3</b>	

Fuente: DPEF

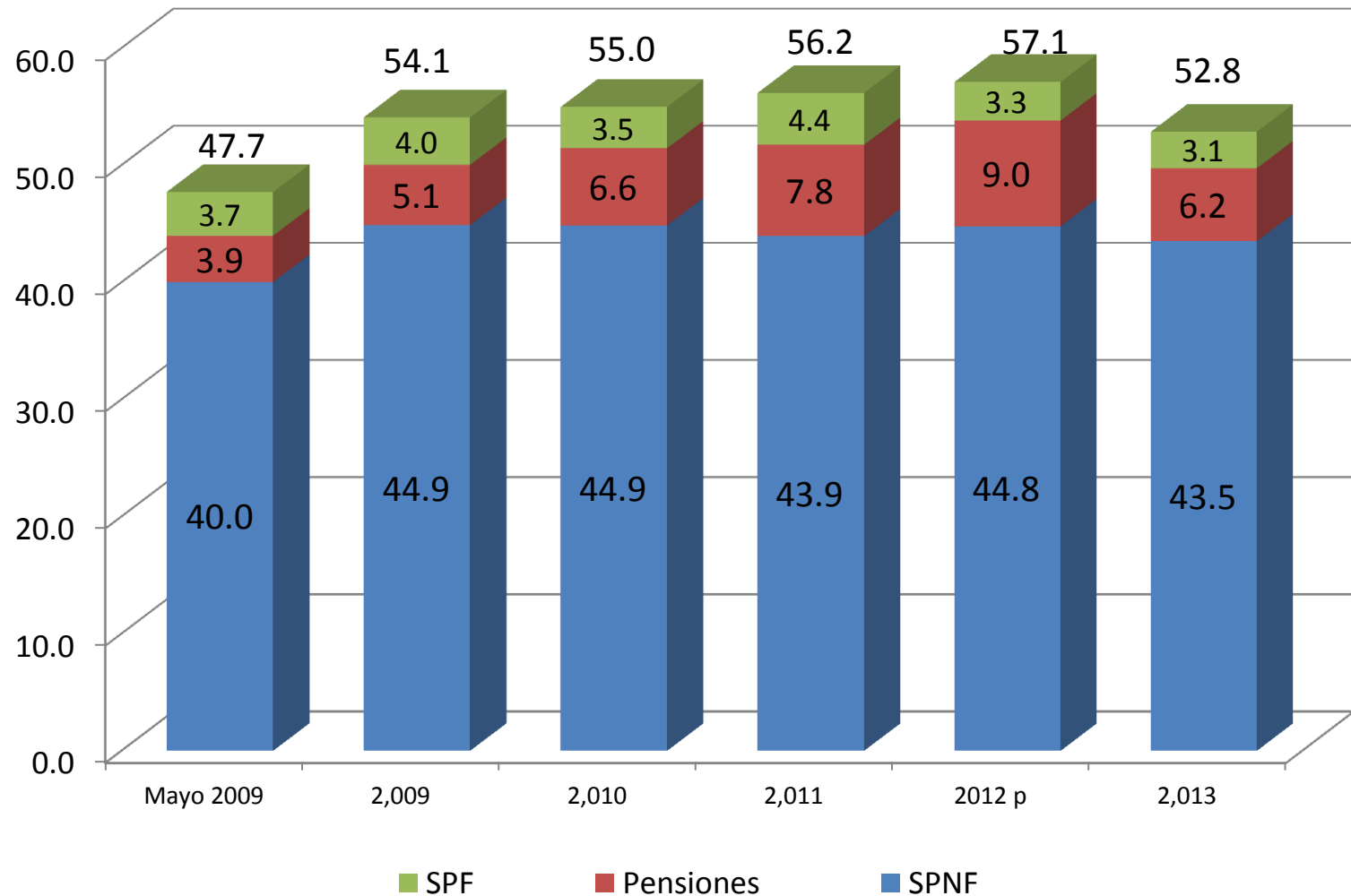
# Saldos de la deuda del Sector Público – 2009-2013

## Millones de US\$



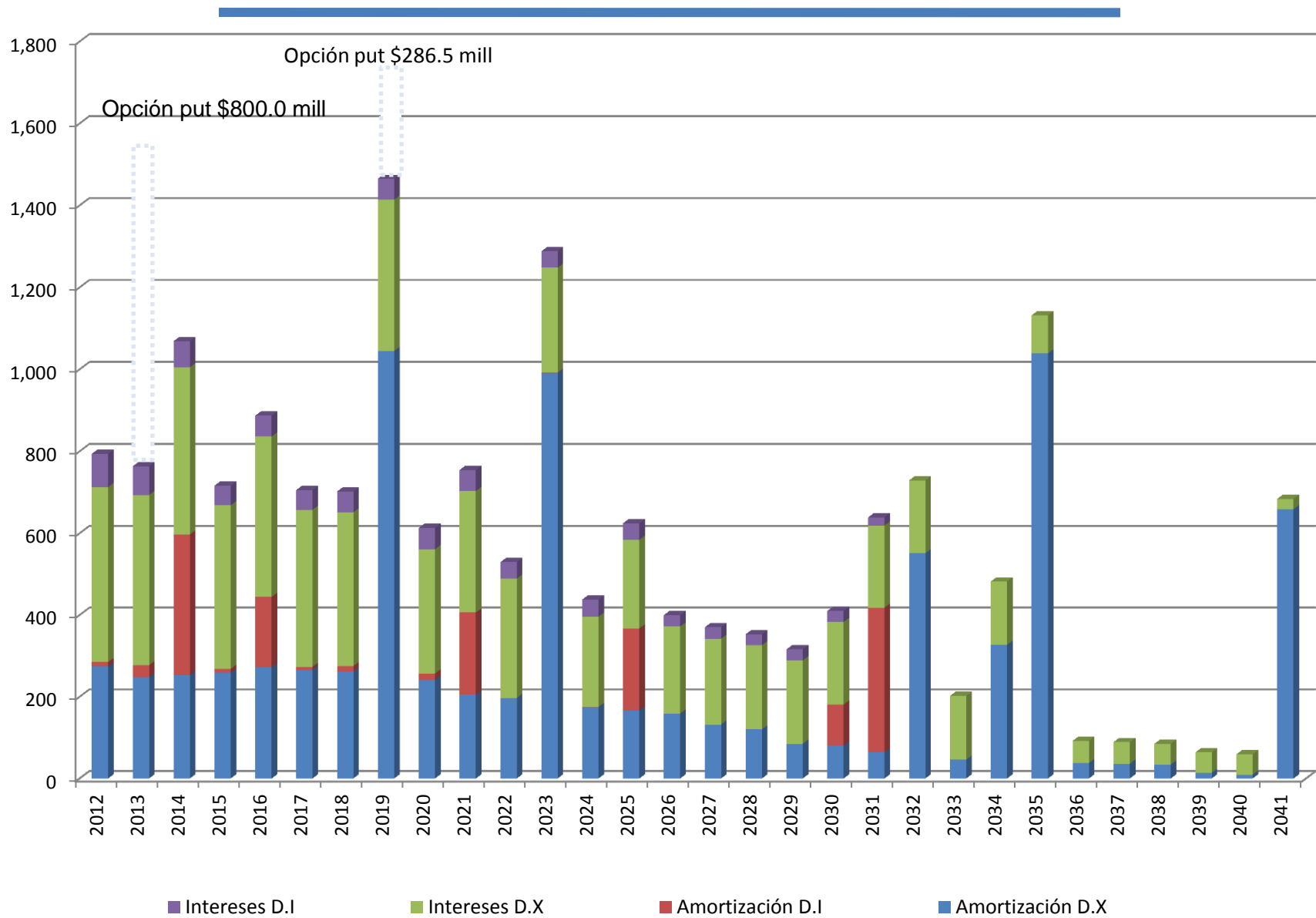
# Saldos de la deuda del Sector Público – 2009-2013

% del PIB



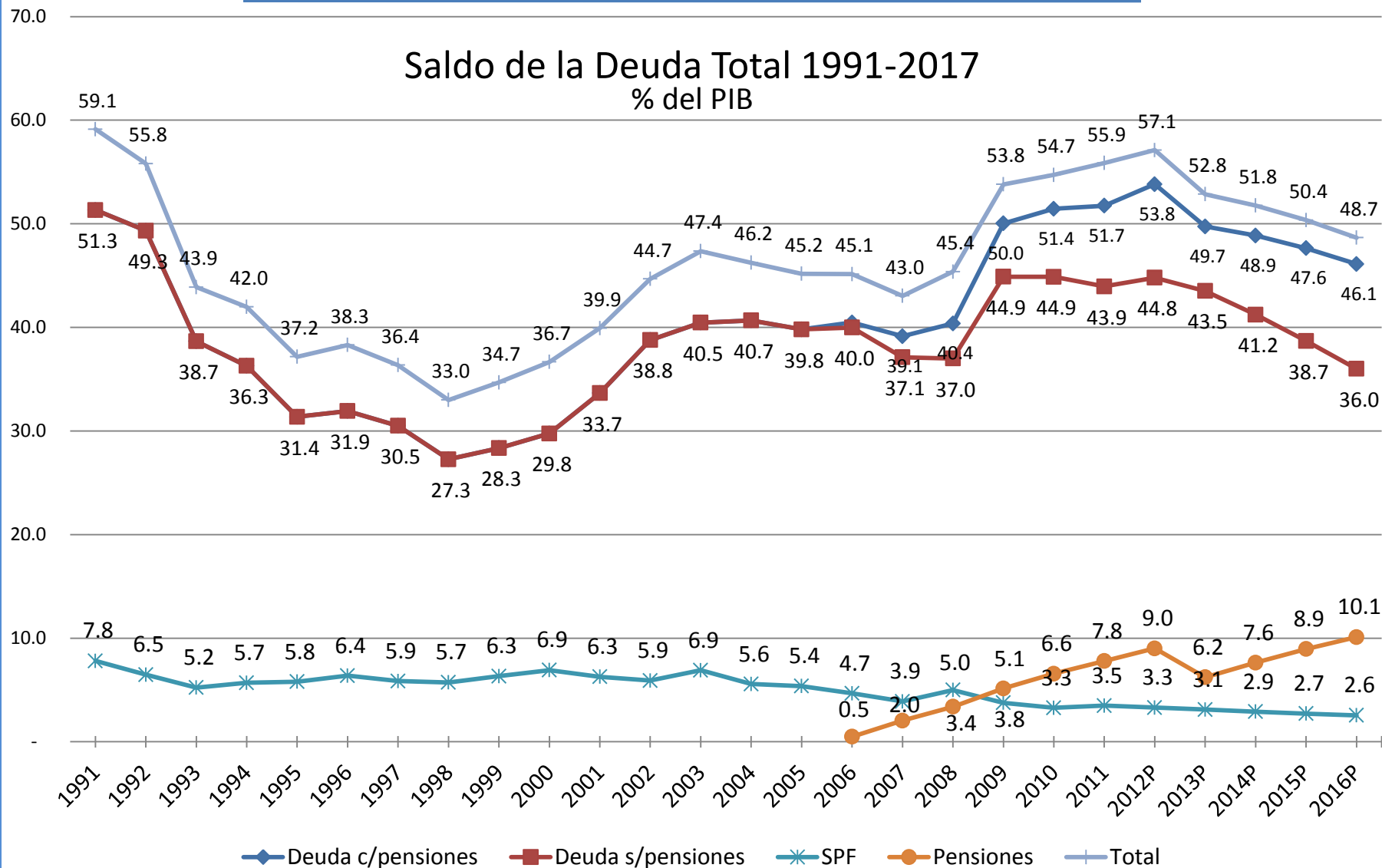
# SPNF: Perfil de vencimientos de deuda de mediano y largo plazo 2012-2041

(Millones de US\$)

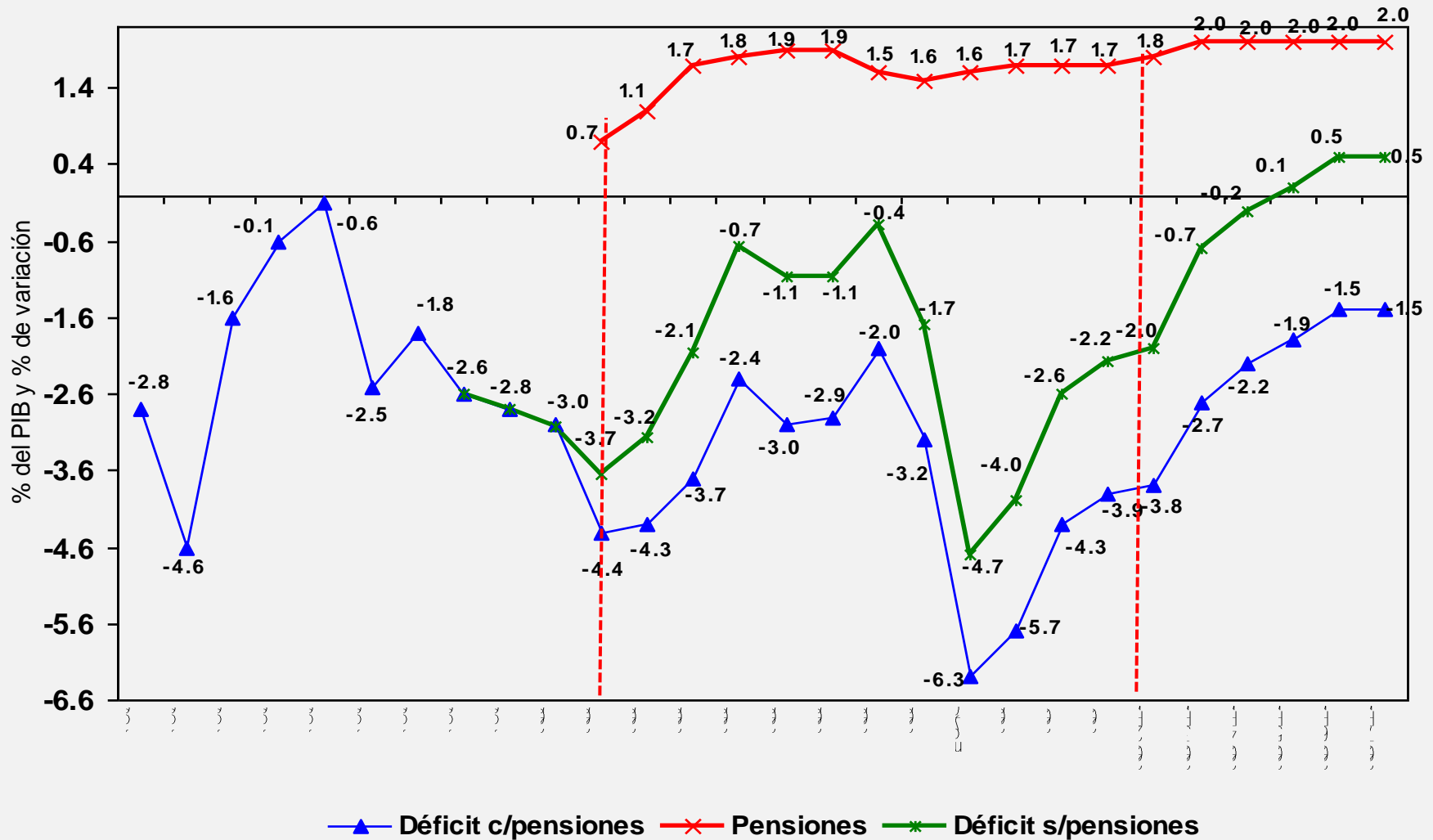


# La Respuesta para cubrir las deficiencias del Déficit fue el Incremento de Deuda.

Saldo de la Deuda Total 1991-2017  
% del PIB



# SPNF: déficit fiscal c/pensiones y s/ pensiones 1991-2016



- 2001 Se agotaron las reservas técnicas del ISSS
- 2002 Se agotaron las reservas técnicas del INPEP
- A partir de 1999 comienzan a provisionarse recursos para el Fondo de Amortización del Sistema de Pensiones y en el 2001 el pago de obligaciones previsionales en el presupuesto
- A partir del año 2001 al 2006 las emisiones de Eurobonos financiaron las pensiones.

Cual ha sido la respuesta de Política 2009-2014, para responder a los problemas...

- El presente gobierno, no sólo consideró administrar la crisis, sino además, garantizar estabilidad macroeconómica y buscar el crecimiento, así como brindar las condiciones sociales necesarias a la población más vulnerable del país.



# Objetivos y compromisos de política fiscal del Gobierno

---

1. Lograr la consolidación fiscal y asegurar la sostenibilidad de las finanzas públicas.
2. Tener un Acuerdo Stand By con el FMI al 2014, con metas de Crecimiento Económico e inflación y Metas de Ingresos, Gastos, Déficit y Deuda del SPNF, promoviendo responsabilidad fiscal con responsabilidad social y transparencia.
3. Generar espacios fiscales en el mediano plazo, para reducir las brechas sociales históricas en el largo plazo (2016-2021).
4. Enfrentar los riesgos y la vulnerabilidad del país.

# Acuerdo Stand By

---

- Objetivos:
  - Continuar con política Macroeconómicas sanas y dar confianza a los acreedores e inversionistas.
  - Lograr la consolidación fiscal y mantener la sostenibilidad de las Finanzas Públicas en el mediano plazo.
  - Mejorar las condiciones sociales de la población, por medio de programa de reducción de pobreza y focalización del Gasto Público.

# Estrategia del SBA

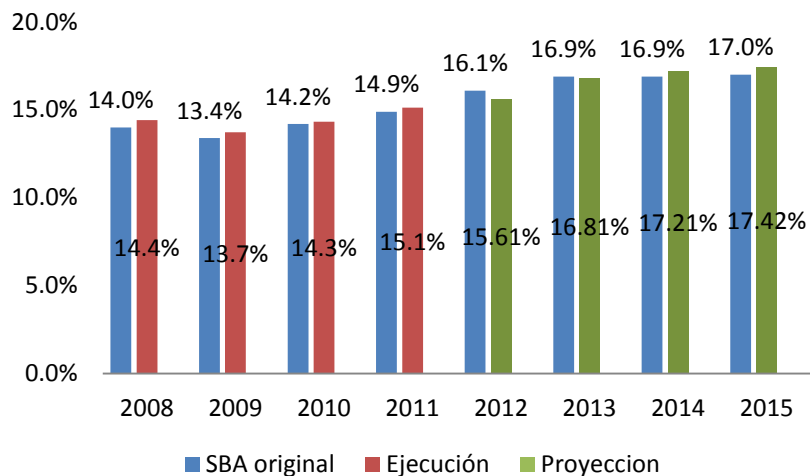
---

- Con financiamiento en los primeros años y medidas de política tributaria en los segundos, de tal manera que se genere una sostenibilidad de la deuda en el mediano plazo.
- Lograr una Carga tributaria el 17% (bruta) y balance primario positivo en los últimos años.
- Transparentar el Presupuesto del Estado, Transición a Presupuesto por Programas con enfoque de Resultados

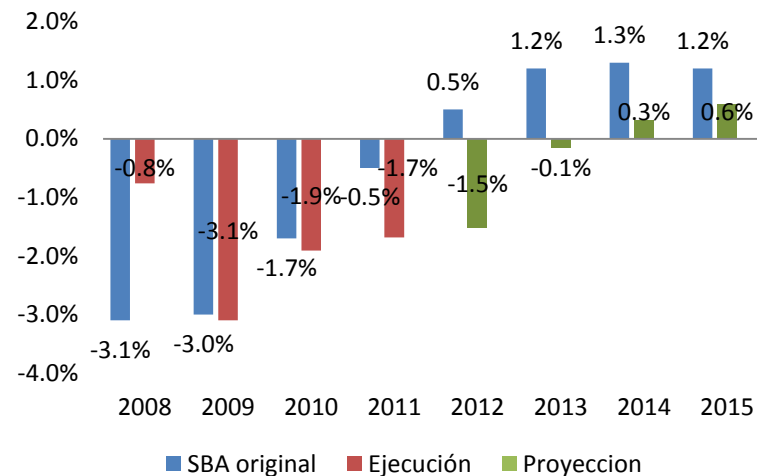
# SPNF: Proyecciones de mediano plazo 2011-2015

(Porcentajes del PIB)

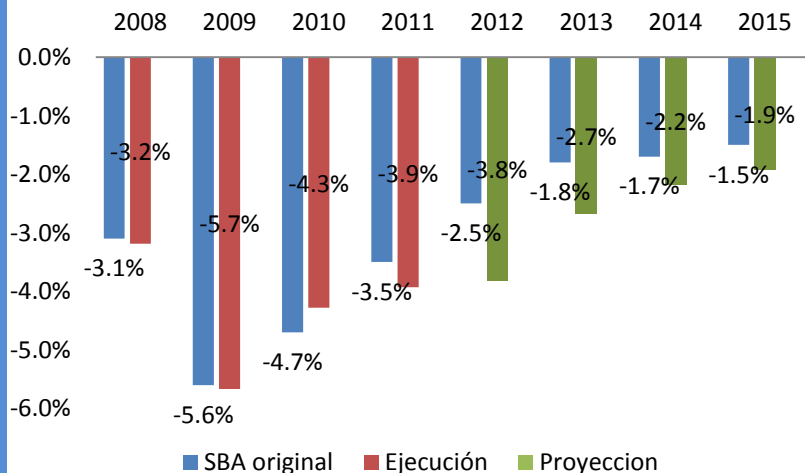
## Carga Tributaria



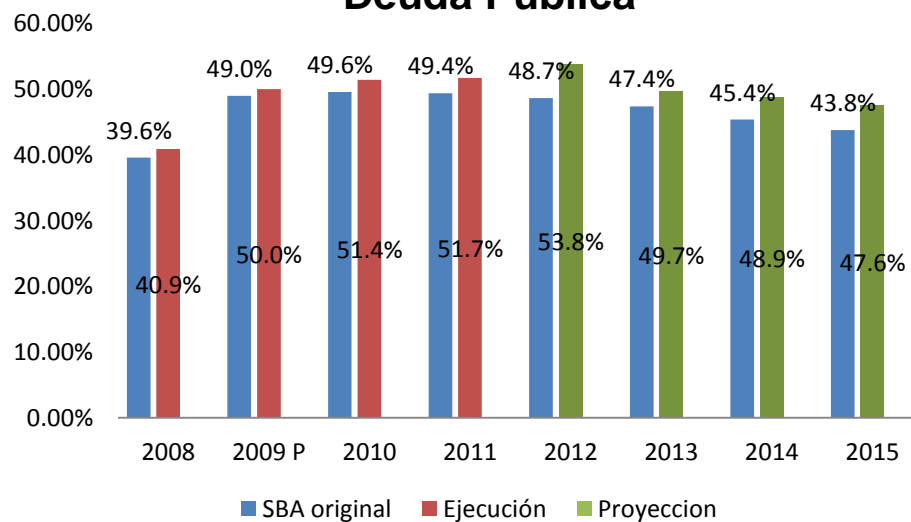
## Balance Primario



## Déficit fiscal



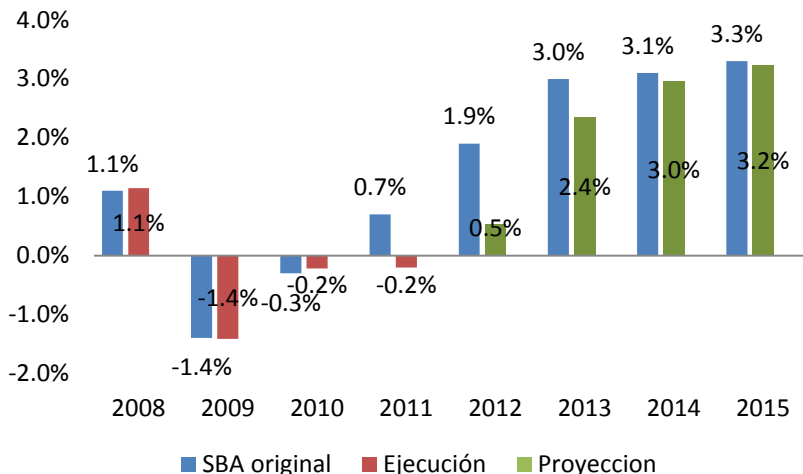
## Deuda Pública



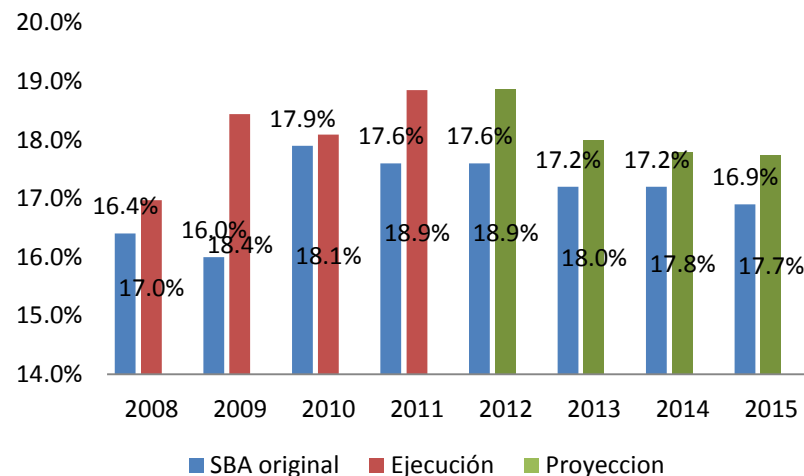
# SPNF: Proyecciones de mediano plazo 2011-2015

(Porcentajes del PIB)

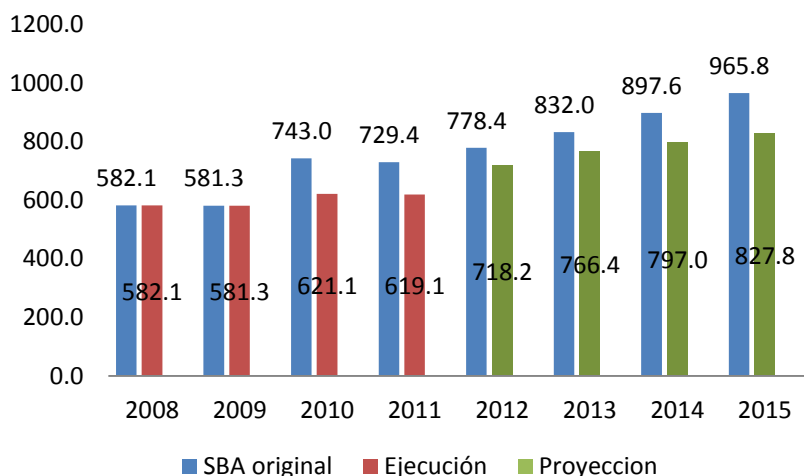
## Ahorro corriente



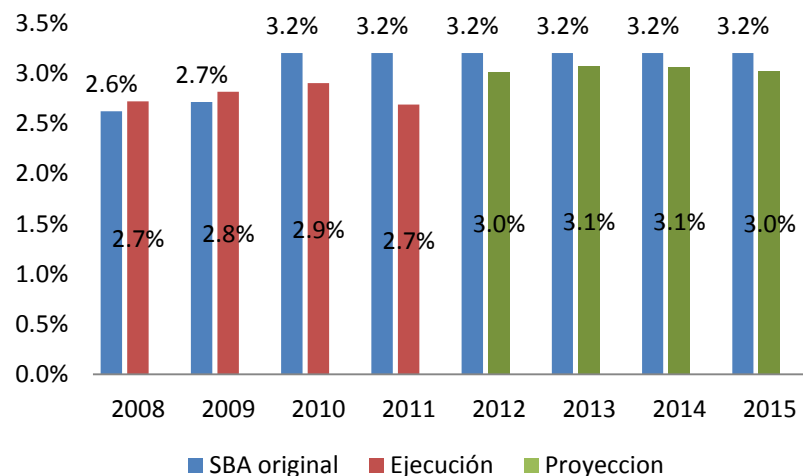
## Gasto Corriente



## Inversión



## Inversión % PIB



# Programa de Ajuste y Sostenibilidad Fiscal

---

## a dic. 2013

- Se firma un Acuerdo Político como una muestra real de compromisos de país que garantiza la estabilidad financiera y social de este Gobierno.
- Principales Acciones:
  - Responsabilidad Fiscal para la Sostenibilidad y el Desarrollo Social
  - Lograr un Déficit del SPNF del 2.7% del PIB, a través de medidas de ingresos y gastos.

# Medidas de Ingresos y Gastos Millones Preliminar

MEDIDAS FISCALES 2013	Millones US\$	% del PIB	Tipo de Decreto
<b>INGRESOS</b>	<b>108.5</b>	<b>0.43%</b>	
LEY DE IMPUESTOS A LA PROPIEDAD NO PRODUCTIVA	37.5	0.15%	Legislativo
ELIMINAR EXENCIÓN DEL ISR EN LA LEY DE IMPRENTA Y LEY DE LIBRO	7.0	0.03%	Legislativo
IMPUESTO A LAS TRANSACCIONES FINANCIERAS	64.0	0.26%	Legislativo
<b>GASTOS</b>	<b>157.0</b>	<b>0.63%</b>	
DECRETO DE RETIRO VOLUNTARIO	6.0	0.02%	Legislativo
DECRETO DE AUSTERIDAD, CONGELAMIENTO DEL 10% DE B y S	41.0	0.16%	Ejecutivo
DECRETO DE EMISIÓN DE \$250 MILLONES PARA EL PAGO DE LAS DEVOLUCIONES IVA y ISR			Legislativo
FOCALIZACIÓN DE SUBSIDIO GAS LICUADO	25.0	0.10%	Ejecutivo
REDUCCIÓN DEL SUBSIDIO DEL TRANSPORTE PUBLICO	35.0	0.14%	Legislativo
RESTRICCIÓN A LAS PROVISIONES	50.0	0.20%	Ejecutivo
<b>TOTAL</b>	<b>265.5</b>	<b>1.06%</b>	

## OTRAS MEDIDAS

DISMINUCIÓN DE LETES DEL 40% AL 20%  
REFORMA PENSIONAL

**Con el Total de Medidas se espera un Déficit Fiscal del SPNF para 2013 de 2.7%**

# Valoración

---

- Con la implementación del Plan de Ajuste y Sostenibilidad Fiscal y el cumplimiento de las metas de crecimiento, se logra colocar de nuevo en una ruta de sostenibilidad las finanzas públicas en el corto y mediano plazo.



# Política Fiscal y Crecimiento Económico

---



Mientras no haya garantía de crecimiento económico, a la política fiscal no le queda más que seguir guardando el equilibrio.



# MINISTERIO DE HACIENDA

Secretaría de Estado

Asesoría Técnica y Dirección de Política Económica y Fiscal



## Diagnóstico de las Finanzas Públicas de El Salvador

Divulgación del Plan Estratégico Institucional Actualizado  
al Personal del Ministerio de Hacienda

Banco Central de Reserva de El Salvador

San Salvador 4 de diciembre de 2012