

Guía Rápida de cómo actualizar los Módulos de Teledespacho 118c, Parches y Otros.

El siguiente documento tiene como objetivo principal explicar los cambios en las aplicaciones a instalar en su computadora para el nuevo funcionamiento de Teledespacho 1.18.

Usted puede instalar la nueva versión de Teledespacho 1.18 (MODBRK) bajo los siguientes Sistemas Operativos: Windows 95/98/ME/2000 y XP.

Para Windows 95/98/ME usar:

- 1- AsyExt118c-98.exe
- 2- Firma_Electronica_3.0.exe
- 3- Modbrk_win98.bat
- 4- Modulos_de_Impresion.zip

Para Windows 2000 y XP usar:

- 1- AsyExt118c-XP.exe
- 2- Modbrk_winXP.bat
- 3- Firma_Electronica_3.0.exe
- 4- Modulos_de_Impresion.zip

Los Pasos a seguir para ambas plataformas deben de ser en el siguiente orden:

- 1- Los Archivos de instalación como por ejemplo el numeral 1 y 2 arriba mencionados son lo primeros que debe aplicar según el sistema operativo que tenga su equipo, cada uno de ellos son archivos ejecutables que solo basta darle doble clic para que el automáticamente le abra una pantalla en donde tiene que darle siguiente hasta que le indique terminar y así le quedaría ya instalado el modulo del BRK para el sistema operativo que usted haya elegido.



Esta pantalla le saldría cuando finaliza.

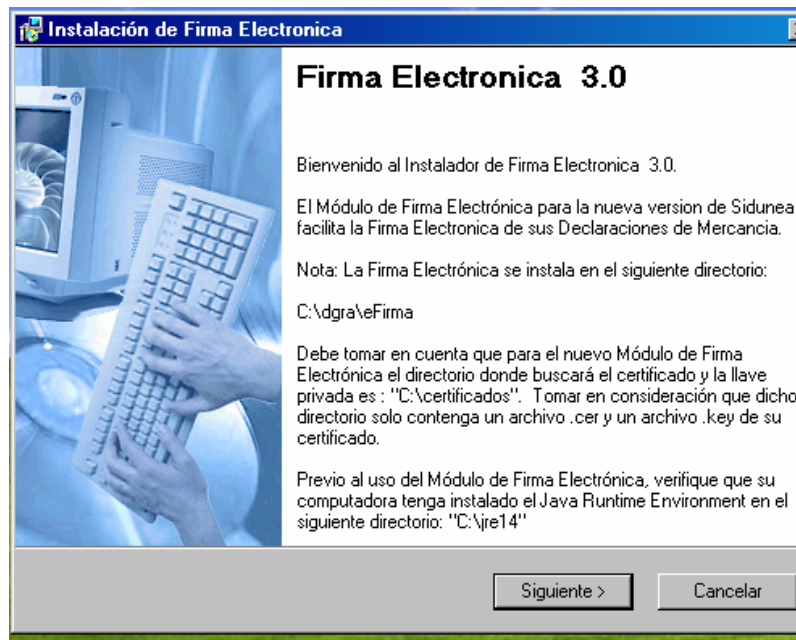


El instalador del Módulo de Teledespacho 1.18 se instalará por defecto en el directorio C:\ASY118\ o c:\ASY118\ASY\.

Cuando Instale el Teledespacho 1.18 bajo Windows 95/98/ME será necesario REINICIAR su computadora para que los cambios tengan efecto.

2-Firma Electrónica

Para lo de firma electrónica le muestra una pantalla como la que sigue a continuación:



Al igual que el modulo de instalación le da un clic hasta finalizar la instalación.

Debe tomar en cuenta que para el nuevo Módulo de Firma Electrónica el directorio donde buscará el certificado y la llave privada es: "C: \Certificados\", y verifique que dicho directorio únicamente contenga un archivo con extensión .CER y el archivo con extensión .KEY, de su certificado.

Instale la vesion de Java a utilizar en los diferentes módulos de impresión y Firma Electrónica será el JRE 1.4, que se encuentra disponible en nuestra sección de Descargas de la pagina web (www.aduana.gob.sv)

3-Para los Módulos de Impresión

En nuestra página puede descargar dicho modulo, en donde encontrara un archivo que se llama:

"Modulo_de_Impresion.zip", en cual deberá de descomprimir dicho archivo, en el encontrara 3 módulos que son:

- a. DeclaracionUsuarioExterno.zip
- b. FaucaUsuarioExterno.zip
- c. VehiculosUsuarioExterno.zip

En el archivo DeclaracionUsuarioExterno.zip que al descomprimirlos encontrara 3 archivos que son:

- d. WsDeclaraSidunea1_18.jar
- e. confiFormatoDecl1_18.ini
- f. ImpSiduneaCorrer.bat

Estos tres archivos deberá copiarlos en un directorio en la unidad del disco c: en donde deberá digitar un nombre, por ejemplo:

"C:\Modulo_Impresión_Declaraciones"

En esa carpeta deberá copiar los 3 archivos y después crearle una acceso directo al archivo: "ImpSiduneaCorrer.bat" y pegarlo en el escritorio de su PC, para facilitar su acceso.

De esa misma forme deberá hacer para los otros dos archivos de Impresión, para cada uno de ellos un nombre de carpeta diferente, en donde usted los pueda identificar rápidamente. Para mayor ampliación al tema baje el MANUAL DE INSTALACION DE LOS MODULOS DE IMPRESIO , que se encuentra en la página Web (www.aduana.gob.sv).

4- Forma para Replicación de tablas en MODBRK.

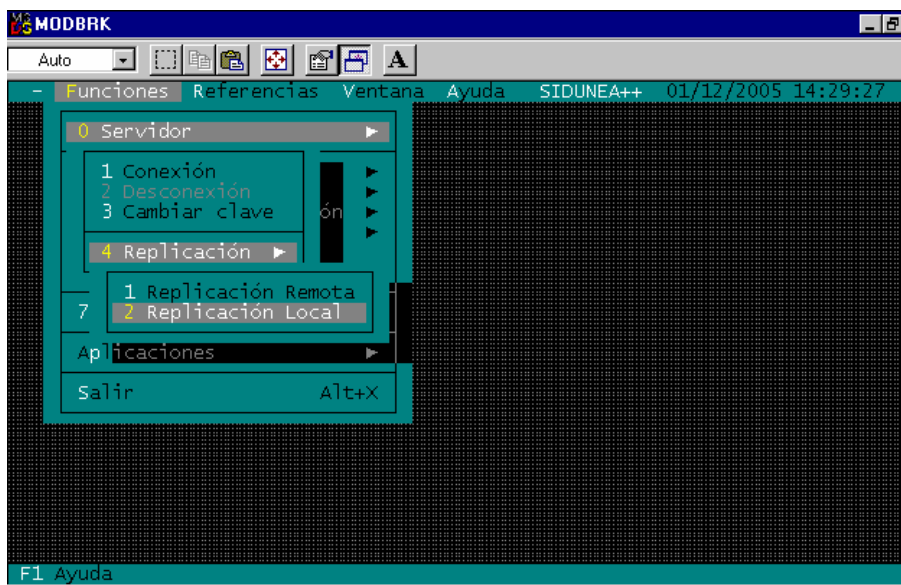
Se le recomienda que cuando se baje el archivo de replicación que se encuentra en la página de www.aduana.gob.sv, cuando lo necesite, y para ello se le sugiere que borre el contenido del archivo que se encuentra en la carpeta:

C:\ASY118\REF\ o C:\ASY118\ASY\REF, para que le haga una replicación nueva de forma local de su PC.

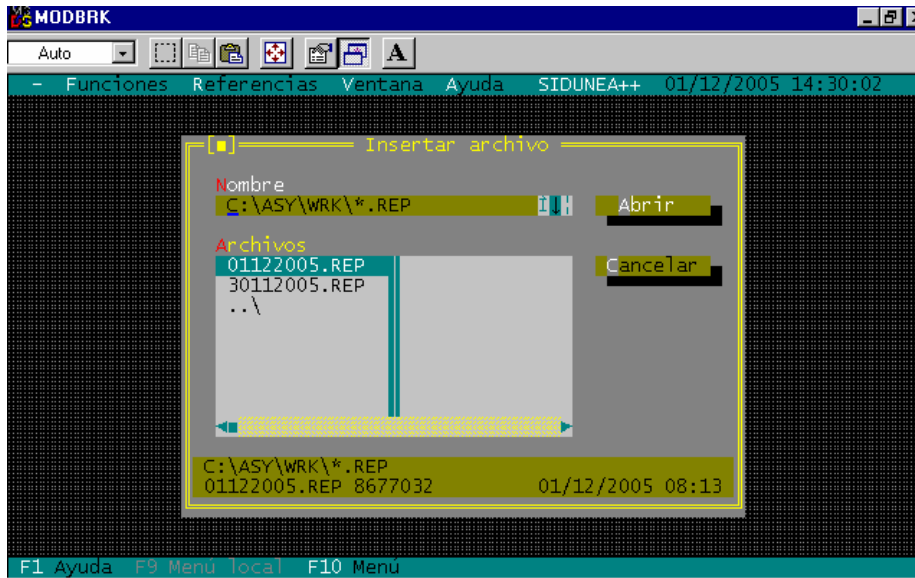
Este archivo lo tendrá que descomprimir y copiarlo en la carpeta:

C:\ASY118\WRK\“ARCHIVO DE REPLICACION” A LA FECHA.

Para realizar la replicación deberá ingresar el MODBRK e ingresar a la parte como se indica a continuación:



Cuando ingresa al Replicación Local, le aparecerá la siguiente pantalla, donde le dice cual archivo replicará en forma local tal como sigue:



Le da clic a botón de abrir y el empezara a realizar la replicación, una vez finalizada la replicación se conecta a la VPN y al MODBRK con su usuario y clave y ya esta lista para que pueda procesar.

Para aplicación de los diferentes parches, solo debrá bajarlos y darle clic y el solo automáticamente lo ubicara donde corresponde, estos parches se darán para solventar varios tipos de problemas que en la pagina se le informara.