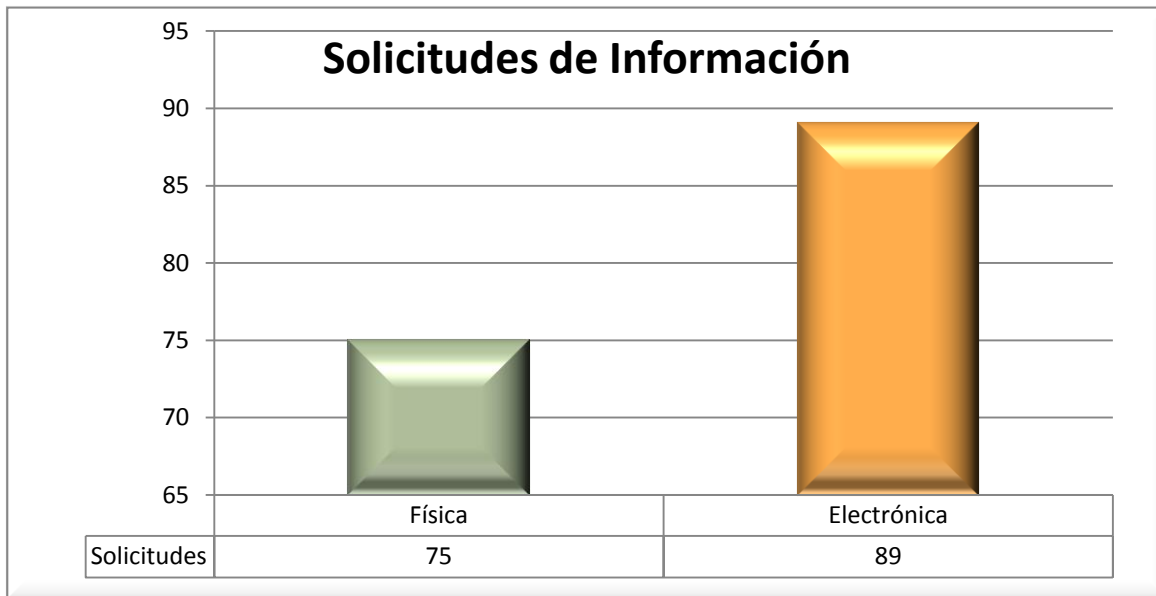
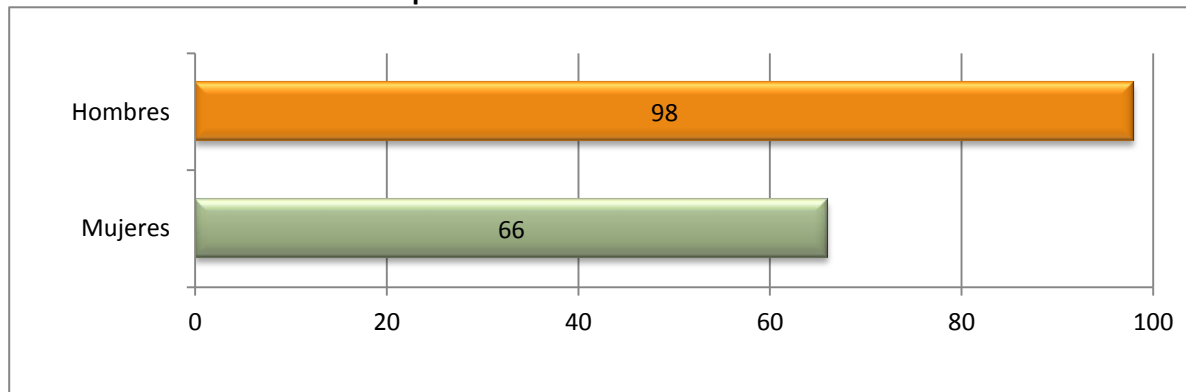


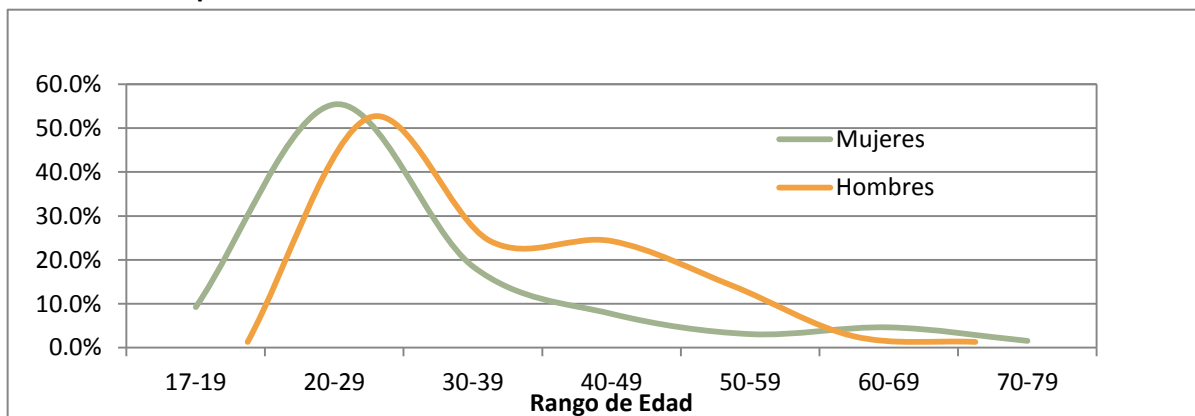
1. Cantidad de Solicitudes de información recibidas



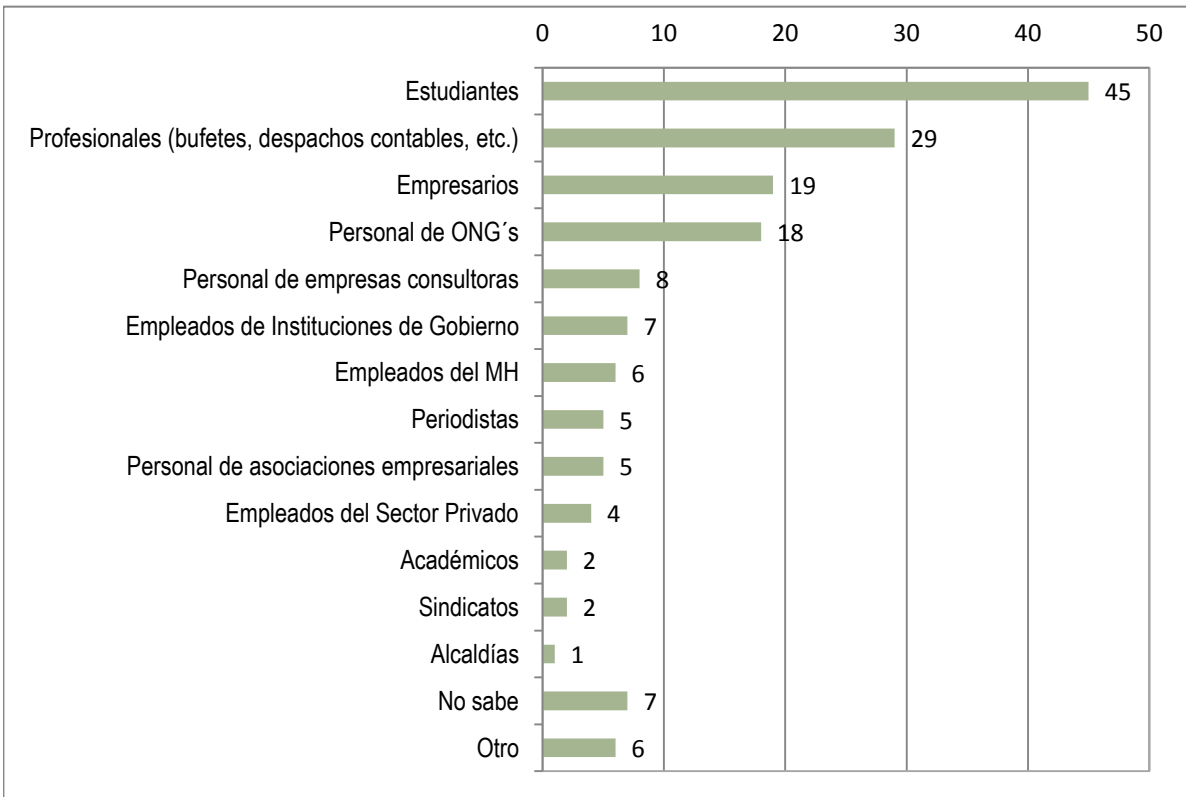
2. Distribución de los solicitantes por Género



3. Distribución porcentual de la edad de los solicitantes

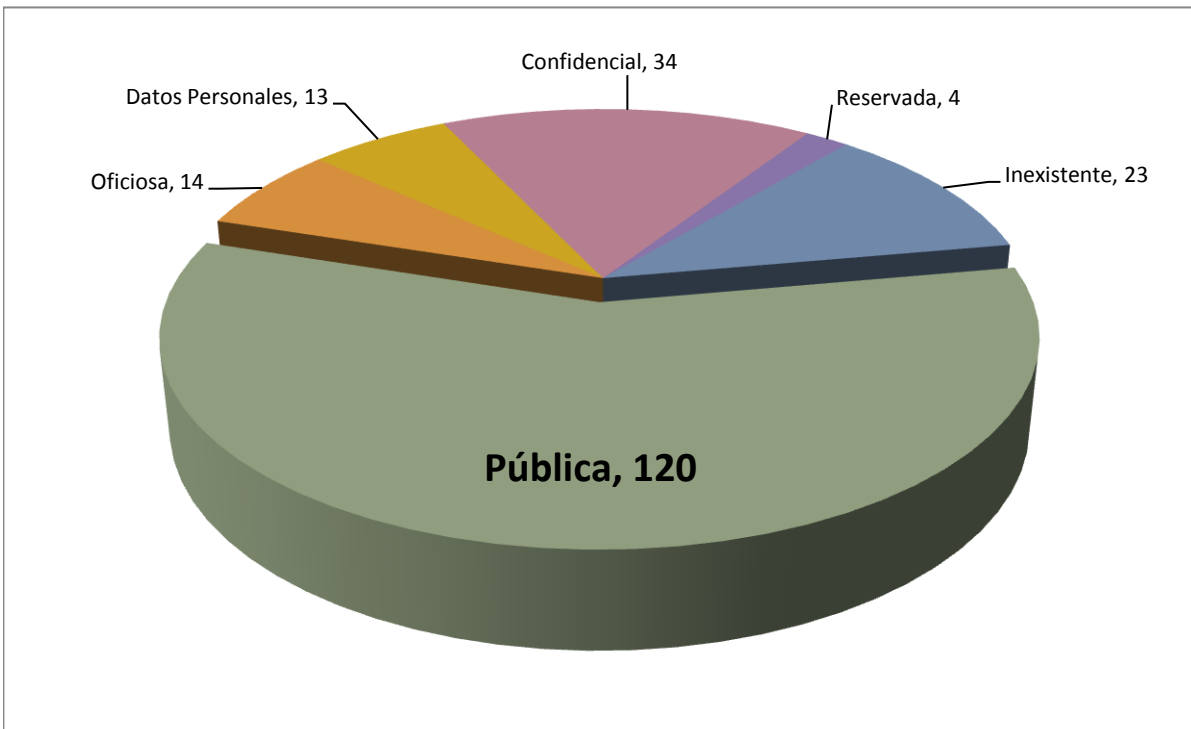


4. Generalidades del Público que ha requerido la información:

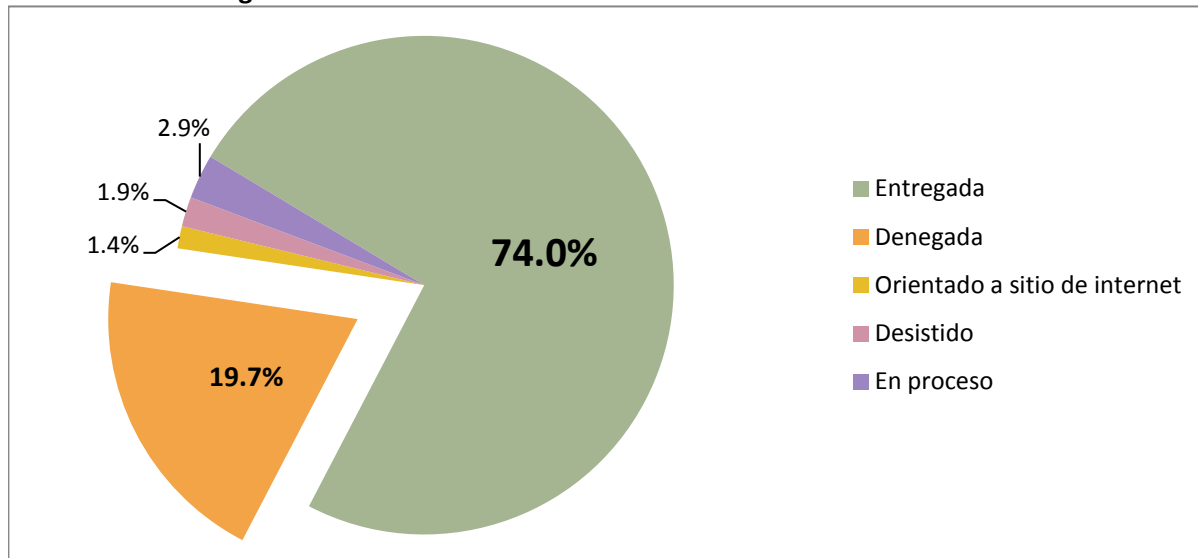


5. Requerimientos de Información

Distribución de los requerimientos o petitorios incluidos en las solicitudes de información



6. Resultado de la gestión de solicitudes de información



7. Distribución porcentual de las causales de denegación de la información

