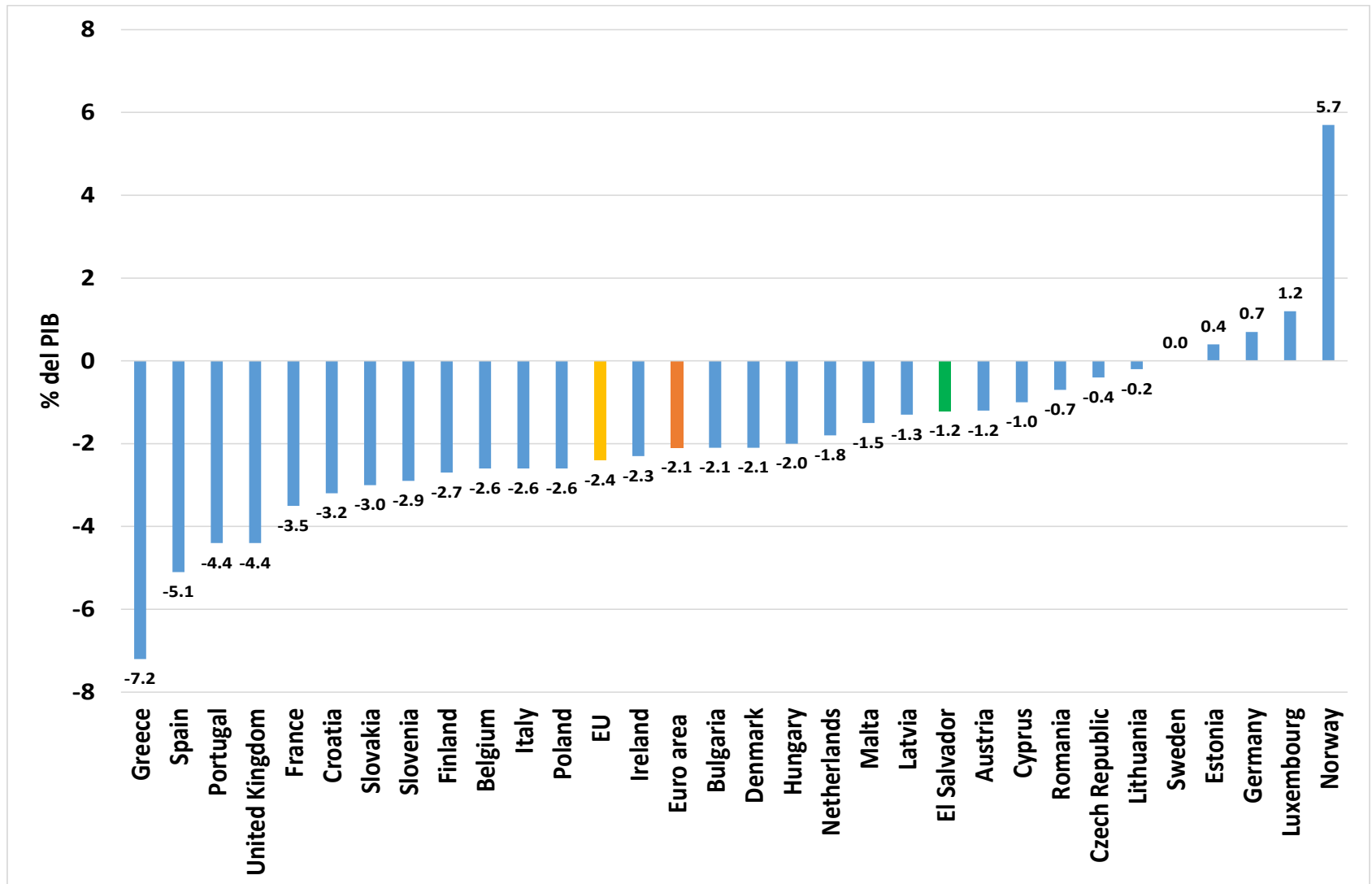


Algunas acotaciones para el diagnóstico fiscal de El Salvador

Dr. Carlos Acevedo

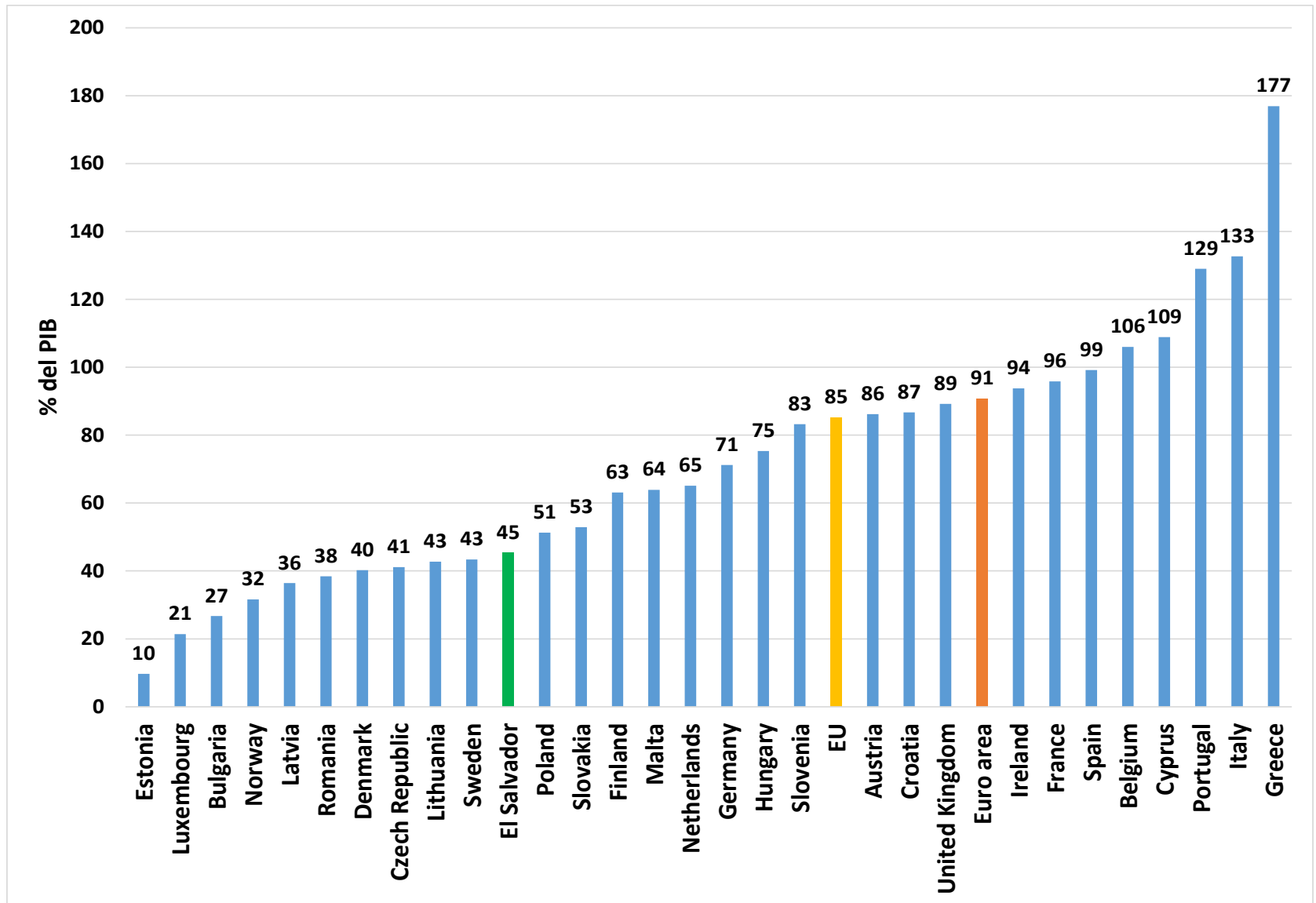
San Salvador, 20 de julio de 2016

Déficit fiscal: El Salvador y Europa, 2015 (% del PIB)



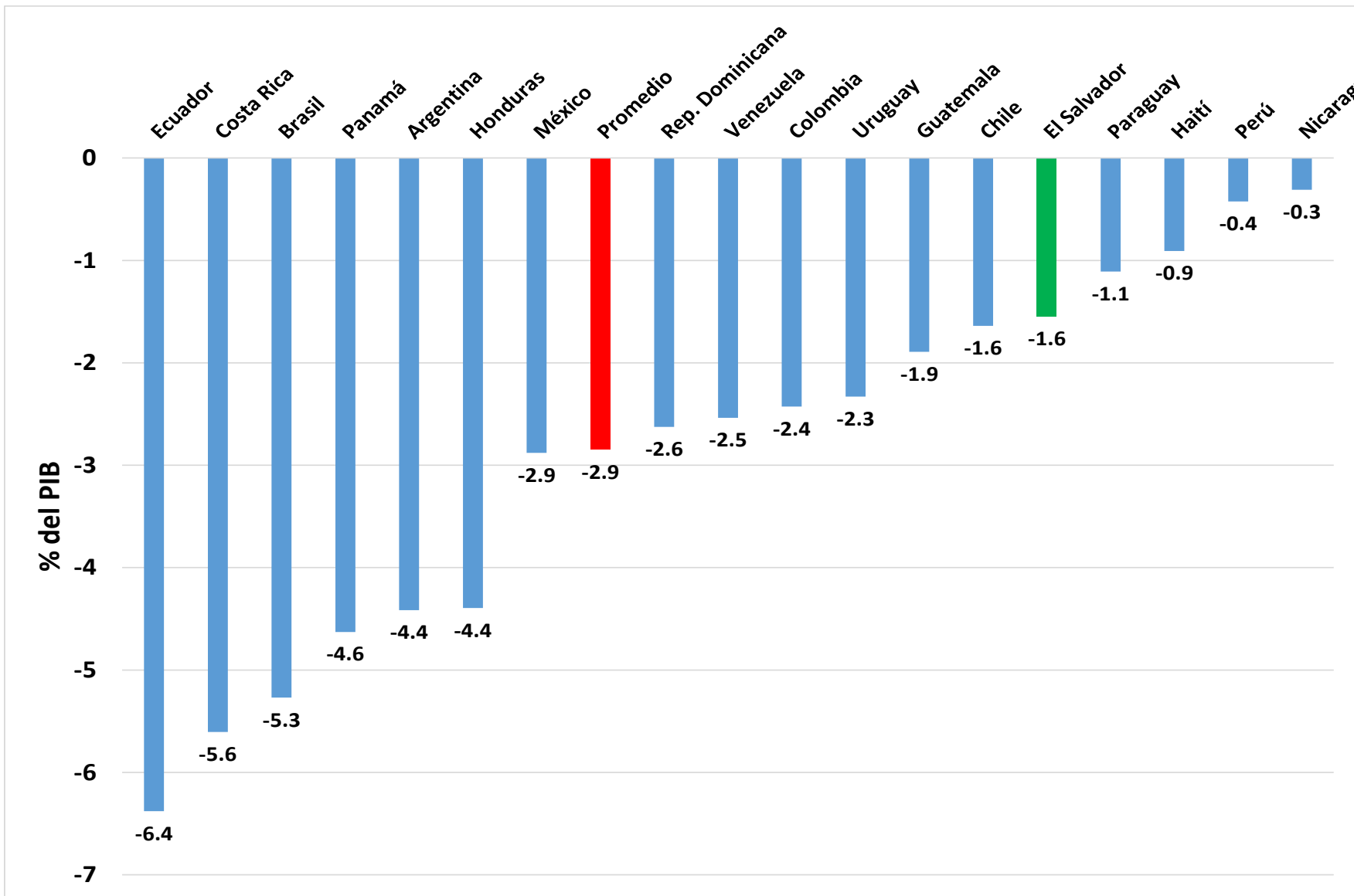
Fuente: Eurostat. Se refiere al gobierno general.

Deuda pública: El Salvador y Europa, 2015 (% del PIB)



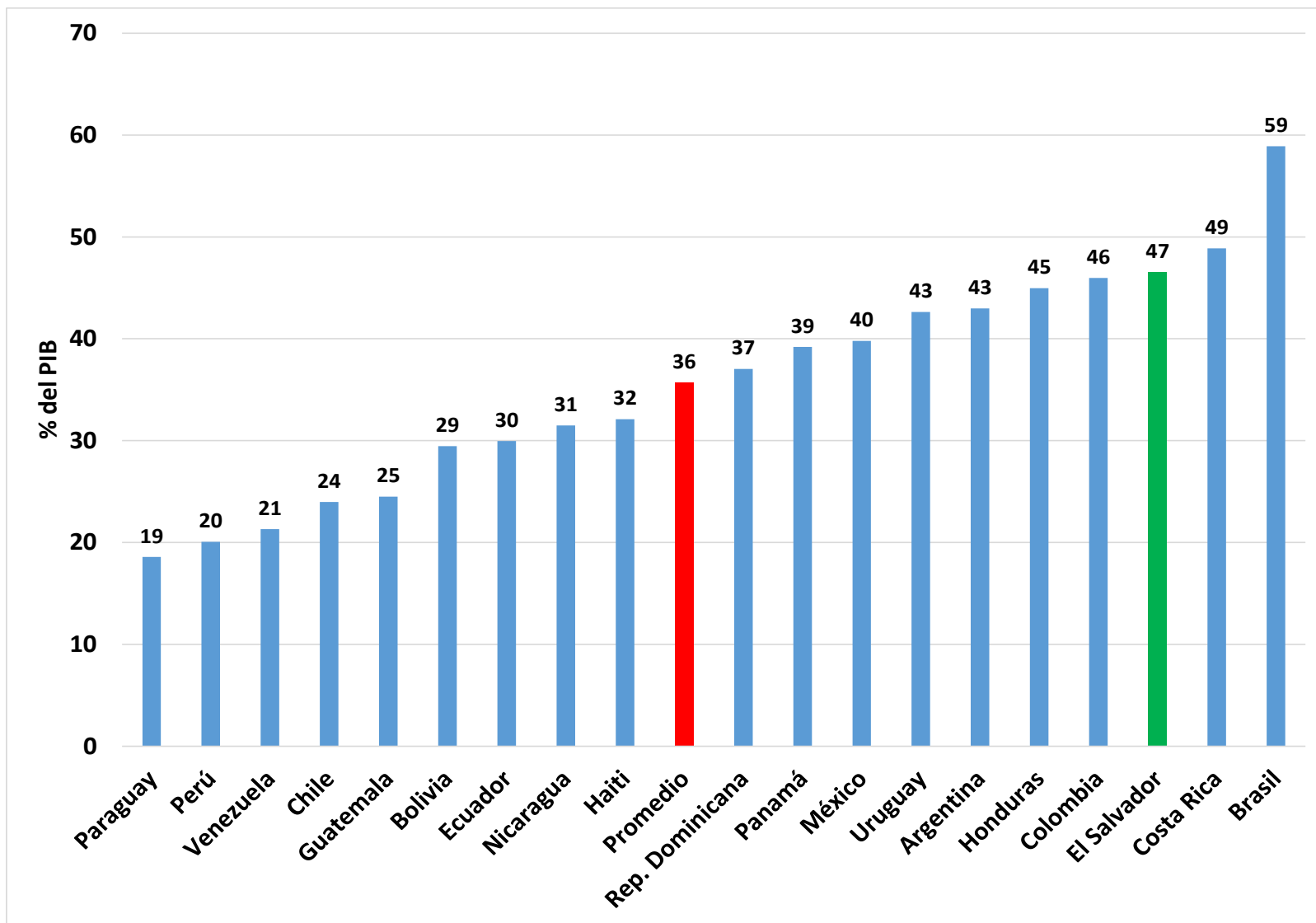
Fuente: Eurostat. Se refiere al gobierno general.

Déficit fiscal en América Latina, 2014 (% del PIB)



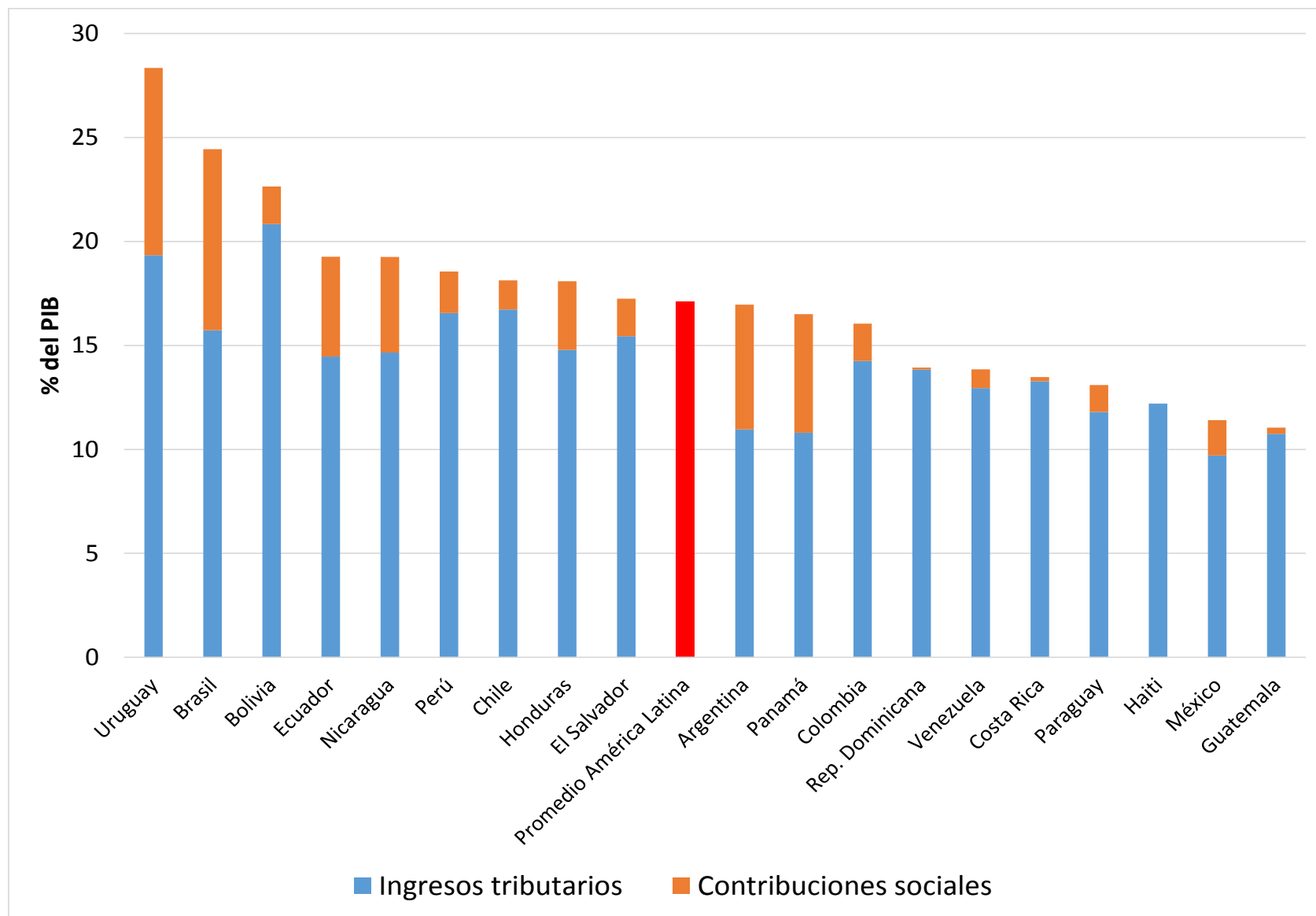
Fuente: CEPAL. Se refiere al gobierno central.

Deuda del SPNF en América Latina, 2014 (% del PIB)



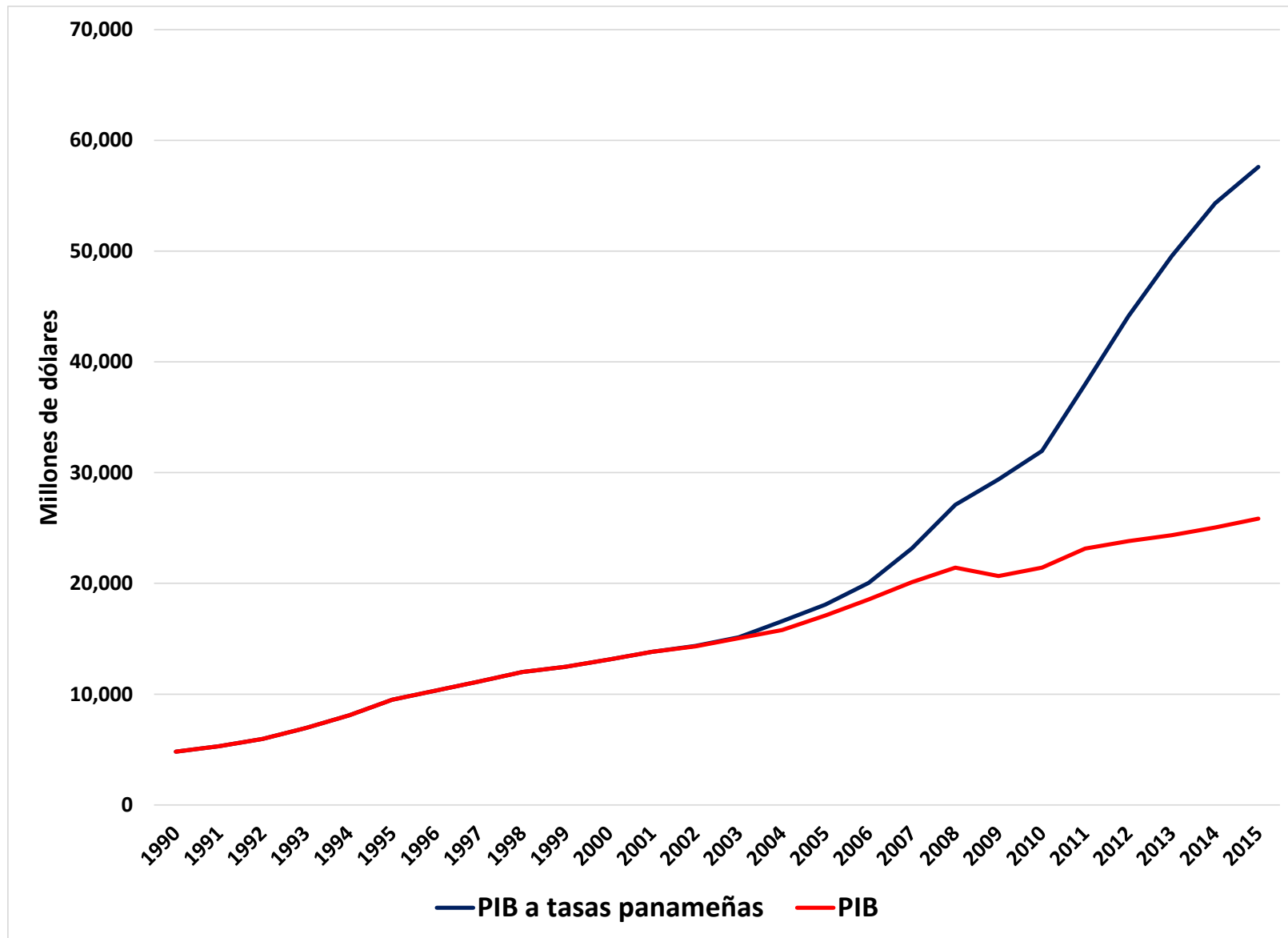
Fuente: CEPAL.

Carga tributaria en América Latina, 2014 (% del PIB)



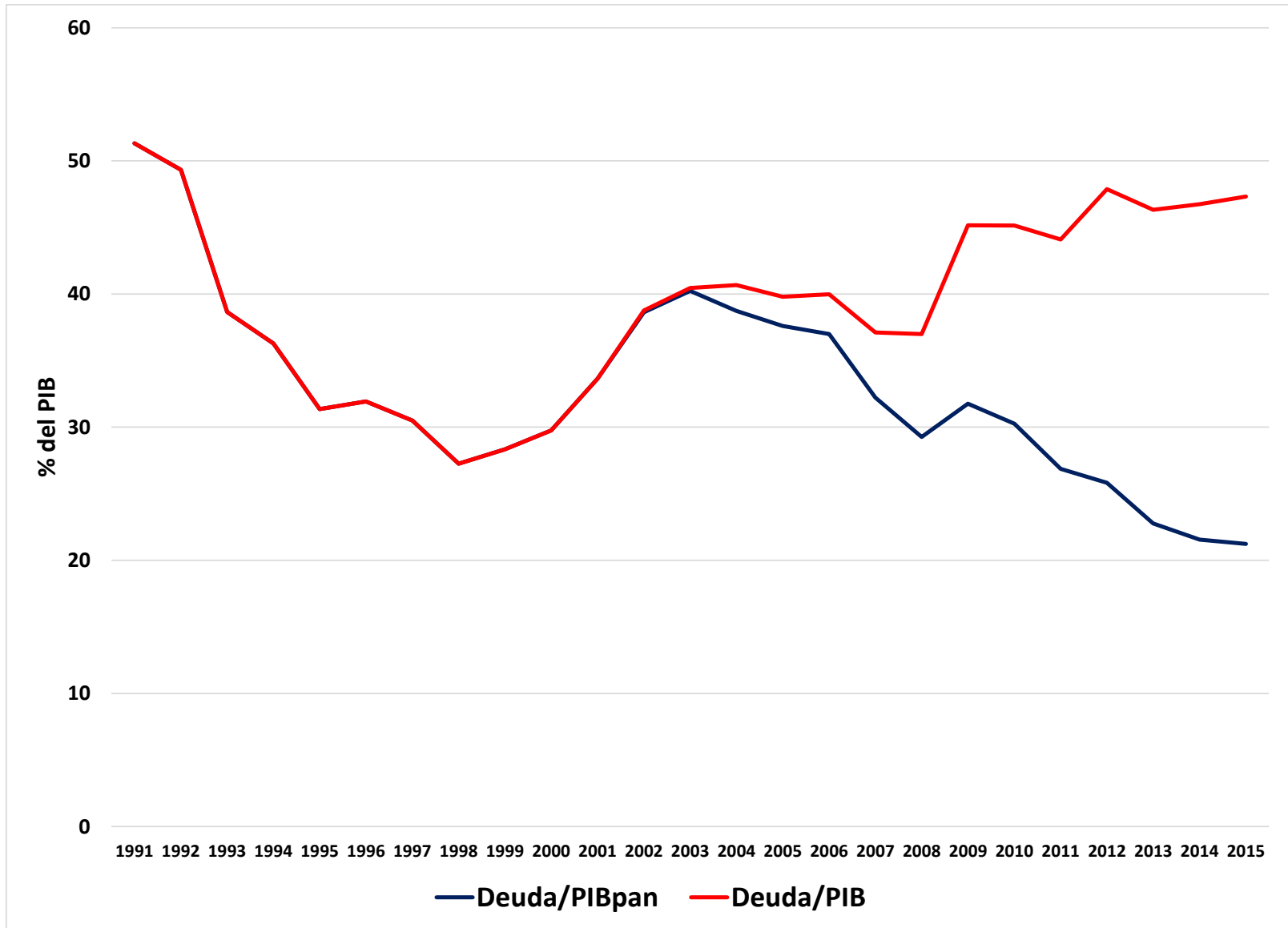
Fuente: CEPAL. Se refiere al gobierno central.

Trayectoria contrafactual del PIB nominal si El Salvador hubiera crecido a tasas panameñas durante 2001-2015



Fuente: Estimaciones propias con base en datos de los World Development Indicators.

Escenario contrafactual de la deuda pública (SPNF) si El Salvador hubiera crecido a tasas panameñas durante 2001-2015



Fuente: Estimaciones propias con base en datos de los World Development Indicators.