

CAMBIO DE CORREO



Ingresa al portal de servicios en línea de la Dirección General de Impuestos Internos a través de www.mh.gob.sv

The image shows the website of the Ministry of Finance of El Salvador. At the top left is the logo of the Government of El Salvador and the text "MINISTERIO DE HACIENDA". To the right is a search bar with the text "Buscar...". Below the header is a navigation menu with the following items: "Institución", "Servicios", "Temas", "Novedades", "Contáctenos", and "Ayuda".

Below the navigation menu are two main sections: "PORTAL DE TRANSPARENCIA" and "PUBLICACIONES Y PRESENTACIONES". The "PUBLICACIONES Y PRESENTACIONES" section features a banner for the "Ley de Presupuesto 2019".

On the right side of the page is a vertical menu with the following items: "DGII", "SERVICIOS EN LÍNEA DGII" (highlighted with a red circle), "CALENDARIO TRIBUTARIO", "DGA", "SERVICIOS EN LÍNEA DGA", "MANUAL ÚNICO DE OPERACIONES ADUANERAS", and "DGT".

The main content area is divided into three columns. The left column is titled "NOTICIAS" and features a news item with a photo of the Ministry of Finance building and the headline "Ministerio de Hacienda devuelve \$20.2 millones en renta". The middle column is titled "LO NUEVO EN HACIENDA" and lists several news items, including "Moodys: Análisis de crecimiento anual", "Directorio Ejecutivo del FMI concluye la Consulta del Artículo IV con El Salvador correspondiente a 2019", and "Análisis y Opinión Contrato Colectivo RNPN". The right column is titled "AVISOS DGII" and "AVISOS DGA".

Ubíquese en los servicios con clave y haga clic en el servicio de registro para que se habilite la pantalla de ingreso del Portal de Servicios en Línea

The screenshot displays the official website of the Ministry of Treasury (Ministerio de Hacienda) of El Salvador. The header includes the national emblem and the text 'GOBIERNO DE EL SALVADOR', 'MINISTERIO DE HACIENDA', 'Dirección General de Impuestos Internos', and 'Portal de Servicios en Línea'. A navigation bar contains links for 'Inicio', 'Registro', 'Presentación DET, Mandamientos y Cálculos', 'Solicitudes', 'Consultas', 'Administración', 'Usuarios e Instituciones', and 'Peticiónes'. The main content area is divided into two columns: 'Servicios sin Clave' and 'Servicios con Clave'. The 'Servicios con Clave' column features a grid of service icons, with the 'Registro' icon (a blue book with a white keyhole) highlighted by a red circle. Below the grid, there is a 'Regístrate >>>' section with a text input field, a 'Comenzar' button, and a note: 'Si aún no está registrado, puede hacerlo ahora'. At the bottom, a footer line reads 'REQUISITOS A CUMPLIR PARA REGISTRARSE COMO DECLARANTE POR INTERNET'.

Ministerio de Hacienda
Dirección General de Impuestos Internos
Portal de Servicios en Línea

Inicio Registro Presentación DET, Mandamientos y Cálculos Solicitudes Consultas Administración Usuarios e Instituciones Peticiónes

Orientación al Contribuyente

- Registro
- Presentación DET, Mandamientos y Cálculos
- Solicitudes
 - > Solicitud de Estado de Cuenta
 - > Solicitud de Solvencia
 - > Solicitud de Pagos a Plazos
 - > Equipos Electrónicos
- Consulta
- Administración
- Usuarios e Instituciones
- Peticiónes

Importante
Este portal solo opera con navegador Mozilla Firefox ó Google Chrome en versión 30 ó superior.

Seleccione el Servicio Deseado

Servicios sin Clave

- Consulta Devolución Renta
- Consulta Estado Tributario
- Consulta de Código Único
- Consulta de Correlativos
- Consulta CAT legal
- Tutoriales

(+) Aumentar

Servicios con Clave

- Declaraciones e Informes en Línea
- Registro**
- Presentación DET, Mandamientos y Cálculos
- Solicitudes
- Consultas
- Administración
- Usuarios e Instituciones
- Peticiónes
- Dictamen Fiscal

(+) Aumentar

Regístrate >>>

Si aún no está registrado, puede hacerlo ahora

REQUISITOS A CUMPLIR PARA REGISTRARSE COMO DECLARANTE POR INTERNET

Comenzar

Una vez se habilite la ventanas de ingreso, seleccione la opción “Cambio de Clave”

Ministerio de Hacienda
Dirección General de Impuestos Internos
Declaraciones en Línea

IMPORTANTE
Este portal solo opera con navegador Mozilla Firefox o Google Chrome en versión 30 o superior.

» Bienvenido

Escriba su NIT y password para ingresar al Sistema.

NIT:

Contraseña:

» Paso a Paso

- Recuperar Clave
- Registrarse en Línea
- Cambio de correo en Línea
- Declaración IVA
- Declaración Pago a Cta.
- Declaración Renta
- Tutoriales

[Registrarse](#) | [Cambio de contraseña](#) | [Cambio de correo](#)



DIRECCIÓN GENERAL DE IMPUESTOS INTERNOS
Bienvenidos al Portal de Servicios en Línea

Servicios con Clave

Contribuyente

Iniciar Sesión

NIT:

Clave:

[Cambio de Clave](#) | [Cambio de Correo](#)

Regístrate (Es fácil y rápido).
[Si aún no está registrado, puede hacerlo desde aquí](#)




Digite su NIT y de clic en continuar

SERVICIOS DGII - SOLICITUD DE CAMBIO DE CORREO

Estimado Contribuyente:

Por favor seleccione e ingrese los datos requeridos.



» Solicitud de Cambio de Correo

Ingreso de Datos

NIT:

Continuar Limpiar

Se desplegará pantalla donde deberá ingresar la información de DUI, un número de declaración de renta presentada con anterioridad y el nuevo correo a registrar.

Este servicio no está disponible para personas naturales inscritas en IVA y personas jurídicas.

Inicio Registro Presentación DET, Mandamientos y Cálculos Solicitudes Consultas Administración Usuarios e Instituciones Peticiones

SERVICIOS DGII - SOLICITUD DE CAMBIO DE CORREO

Estimado Contribuyente:

Por favor seleccione e ingrese los datos requeridos.

»» Solicitud de Cambio de Correo

Ingreso de Datos

NIT:	3333-333333-333-4
	PRUEBA PERSONA NATURAL
*DUI:	12345678-9
*TIPO DE DECLARACION:	RENTA
*NUMERO DE DECLARACION:	111700052787
	Declaracion de los ultimos 5 años
*VALOR TOTAL DEL IMPUESTO:	1098.76
	Casilla 310
*NUEVO CORREO ELECTRONICO:	usuario.prueba@gmail.com

Proceda a confirmar el correo a registrar, presione el botón “Enviar Solicitud”

SERVICIOS DGII - SOLICITUD DE CAMBIO DE CORREO

Estimado Contribuyente:

Por favor seleccione e ingrese los datos requeridos.



» Solicitud de Cambio de Correo

Ingreso de Datos

NIT:

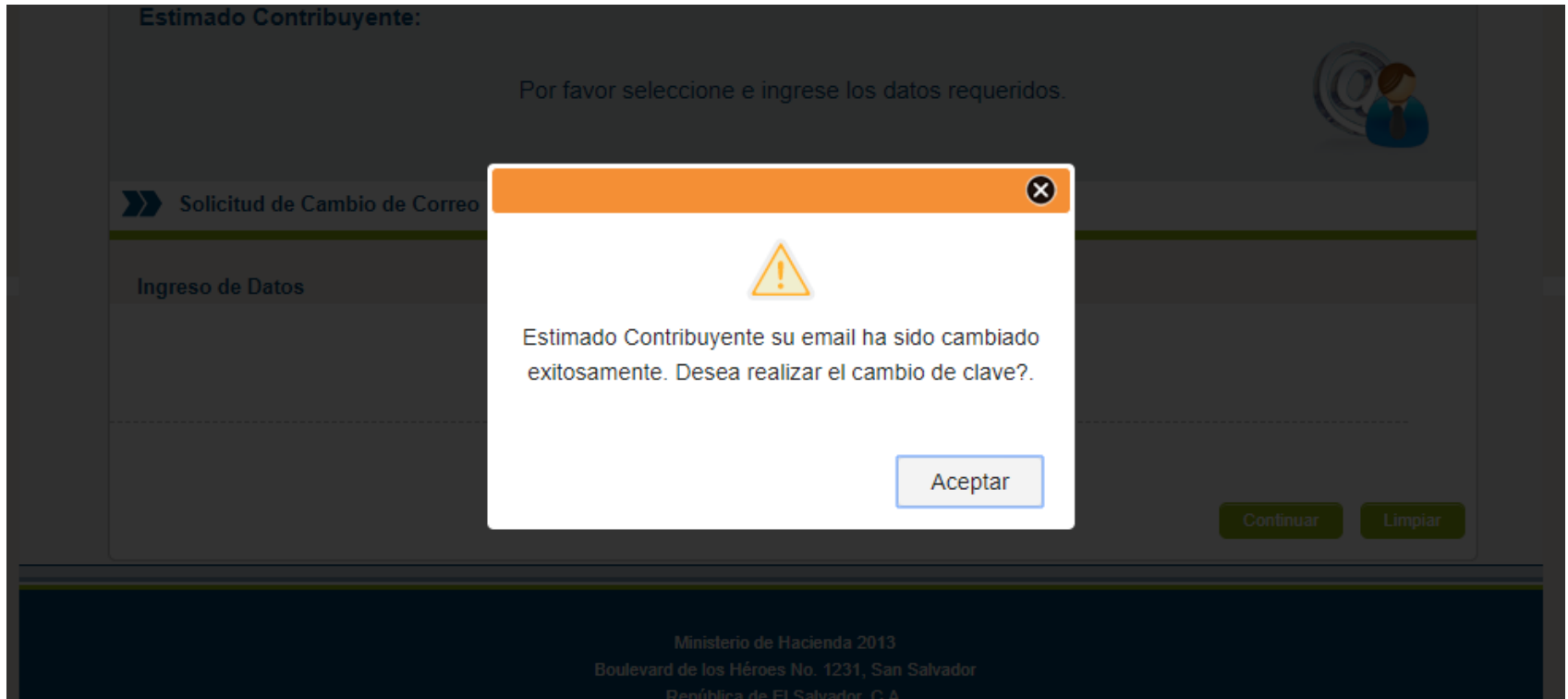
PRUEBA PERSONA NATURAL

*CONFIRMACION DE NUEVO CORREO ELECTRONICO:

Enviar Solicitud

Limpiar

Se mostrará un mensaje indicándole que se ha cambiado el correo exitosamente.



Presione el botón aceptar para realizar el cambio de clave y deberá realizar el proceso de olvidé mi clave.



Contáctenos

declaracioninternet@mh.gob.sv

Tel. 2244-3444 opción 4

www.mh.gob.sv